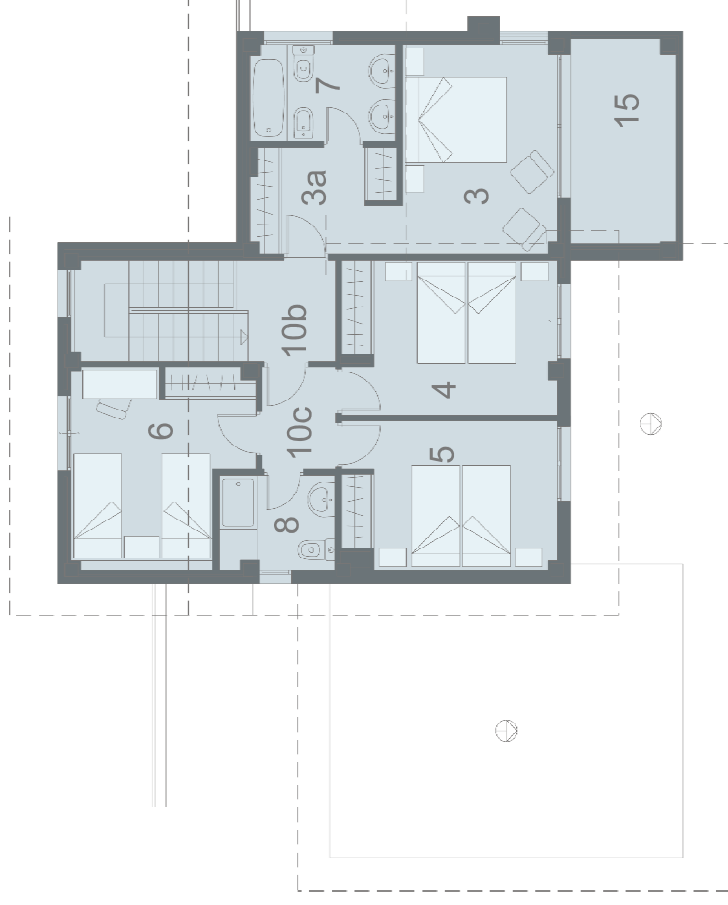


PLANTA BAJA



PLANTA PRIMERA

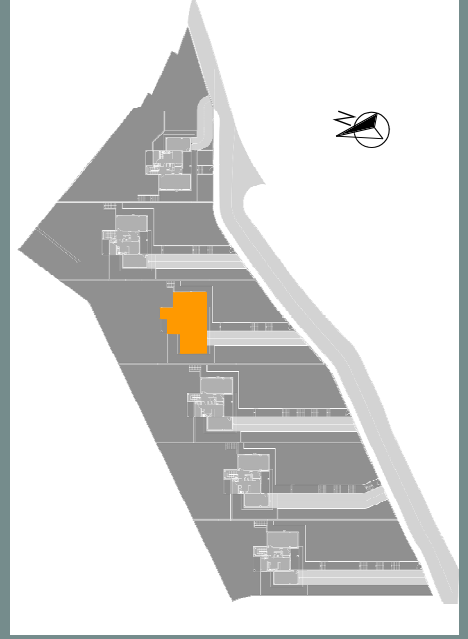
CHALET TIPO 2



1. COCINA	18,50 m ²	11. VESTIBULO	4,75 m ²
2. SALON-COMEDOR	30,05 m ²	12. GARAJE	30,04 m ²
3. DORMITORIO 1	11,96 m ²	13. TENDEDERO	5,66 m ²
3a. VESTIDOR	4,85 m ²	14. PORCHE	11,70 m ²
4. DORMITORIO 2	11,54 m ²	15. TERRAZA	7,50 m ²
5. DORMITORIO 3	10,97 m ²	16. TRASTERO	2,81 m ²
6. DORMITORIO 4	11,48 m ²	TOTAL SUP. ÚTIL	111,80+72,89 m ²
7. BAÑO 1	4,87 m ²	TOTAL SUP.CONSTR.	134,82+95,43 m ²
8. BAÑO 2	3,75 m ²		
9. BAÑO 3	2,77 m ²		
10a. DISTRIBUIDOR 1	5,52 m ²		
10b. DISTRIBUIDOR 2	3,33 m ²		
10c. DISTRIBUIDOR 3	2,64 m ²		

Las superficies definitivas serán las que resulten de la ejecución de la obra. Las reflejadas en este plano son orientativas.

- Se hace entrega de la vivienda solo con el mobiliario y electrodomésticos que consten en la memoria de calidades.
- Este plano queda sujeto a posibles modificaciones por parte de la Dirección Facultativa.
- El mobiliario de cocina puede sufrir ligeras variaciones en función del montaje definitivo.



This document was created with Win2PDF available at <http://www.daneprairie.com>.
The unregistered version of Win2PDF is for evaluation or non-commercial use only.