



# LOS JARDINES DE OLMEDO

- LA CISTÉRNIGA -

Promueve

**ULIA** | INVERSIONES



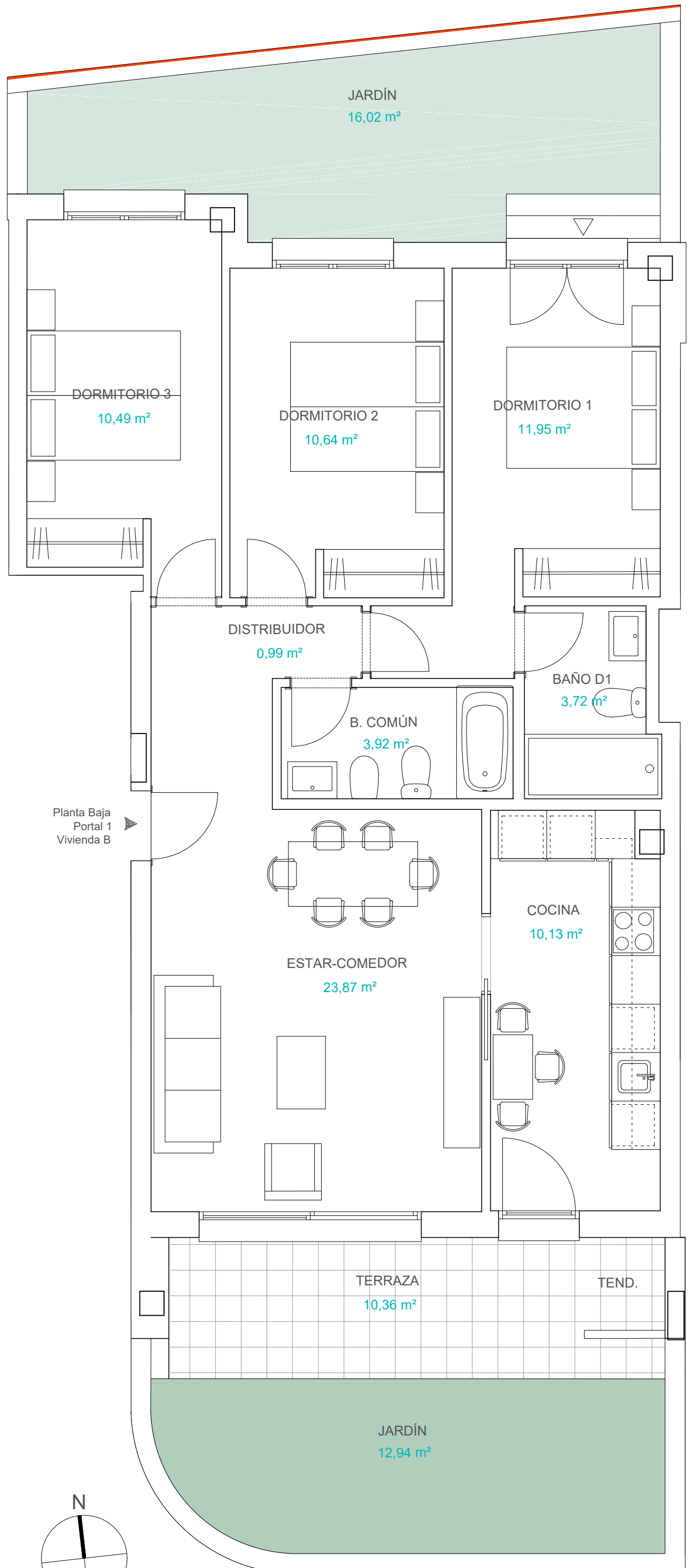
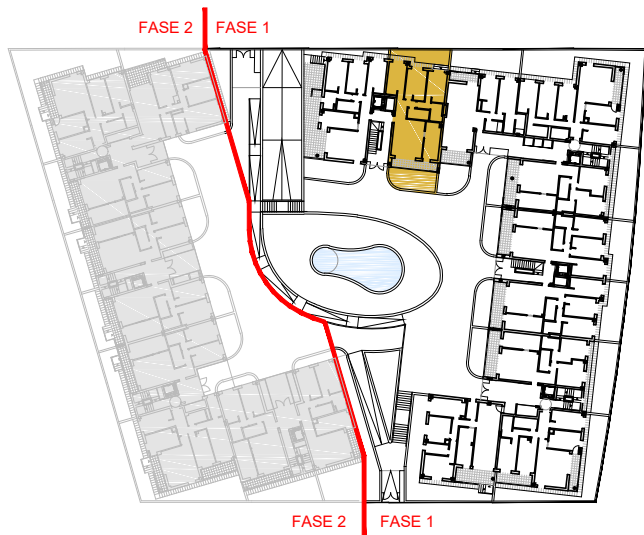
**BARCENA y ZUFIAUR** Arquitectos

[www.barcenayzufiaur.com](http://www.barcenayzufiaur.com)

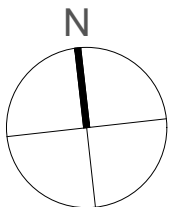
E - 1/50



	Planta Baja
	Portal 1
	Vivienda B
ESTAR - COMEDOR	23,87 m <sup>2</sup>
COCINA	10,13 m <sup>2</sup>
DISTRIBUIDOR	0,99 m <sup>2</sup>
BAÑO COMÚN	3,92 m <sup>2</sup>
BAÑO D1	3,72 m <sup>2</sup>
DORMITORIO 1	11,95 m <sup>2</sup>
DORMITORIO 2	10,64 m <sup>2</sup>
DORMITORIO 3	10,49 m <sup>2</sup>
<b>TOTAL SUP. ÚTIL CERRADA</b>	<b>75,71 m<sup>2</sup></b>
TERRAZA	10,36 m <sup>2</sup>
JARDÍN 1	12,94 m <sup>2</sup>
JARDÍN 2	16,02 m <sup>2</sup>
<b>TOTAL SUP. ÚTIL EXTERIOR</b>	<b>39,32 m<sup>2</sup></b>



Planta Baja  
Portal 1  
Vivienda B



■ - Hierba natural  
■ - Hierba artificial

- Las superficies definitivas serán las que resulten de la ejecución de la obra. Las reflejadas en este plano sólo son orientativas.
- Se hace entrega de la vivienda sólo con el mobiliario y electrodomésticos que consten en la memoria de calidades.
- Este plano queda sujeto a modificaciones por parte de la Dirección Facultativa.
- El mobiliario de Cocina puede sufrir ligeras variaciones en función del montaje definitivo.
- Este documento es meramente informativo. La información referida al R.D 515/89 del 21 de Abril, se encuentra a disposición del público en nuestras oficinas. No se consideran incluidos en la venta del inmueble el mobiliario.