



LOS JARDINES
DE OLMEDO
- LA CISTÉRNIGA -



BARCENA y ZUFIAUR Arquitectos
www.barcenayzufiur.com

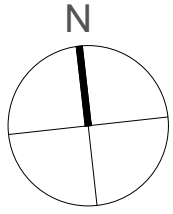
Planta Segunda

Portal 2

Vivienda A

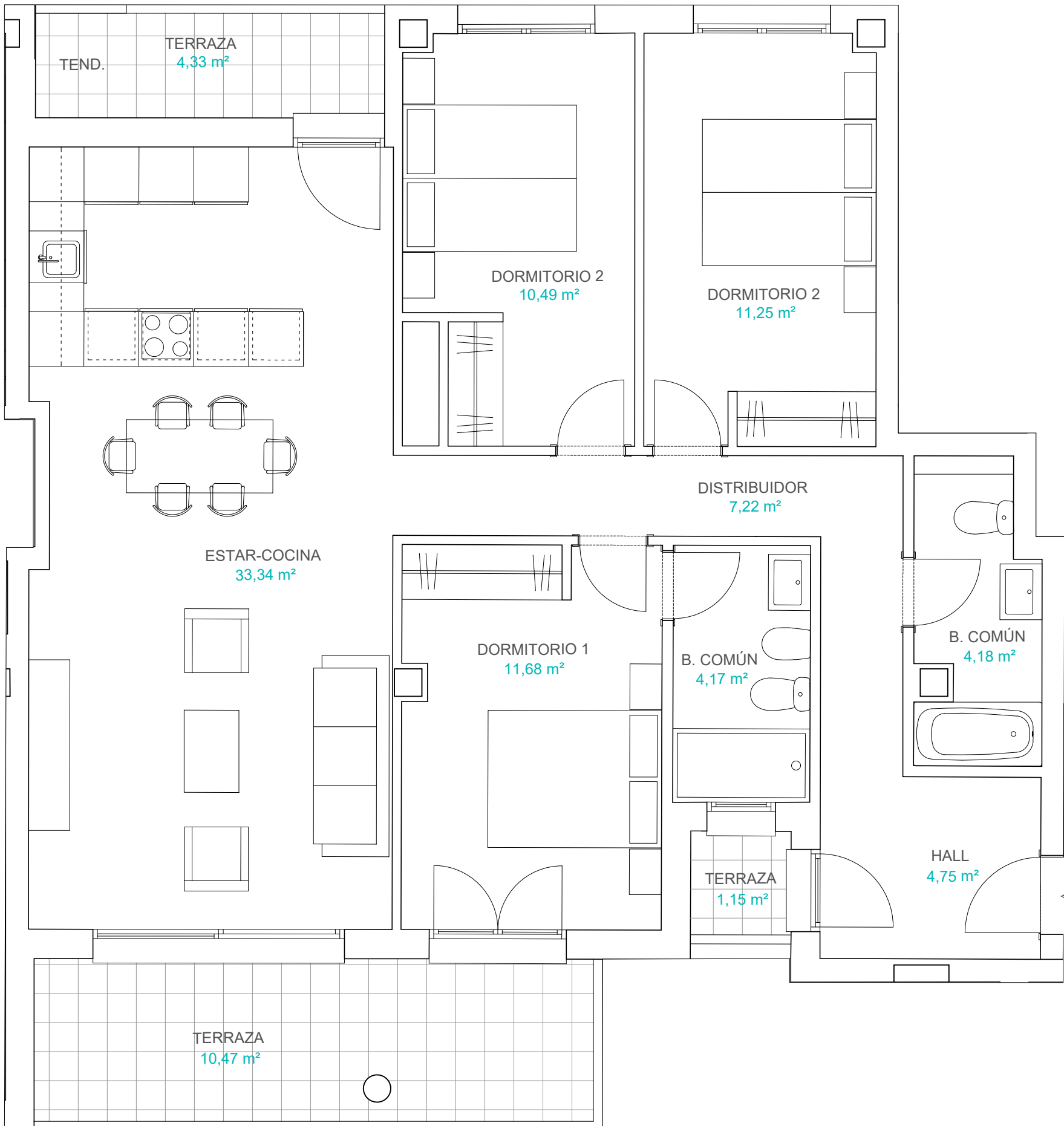
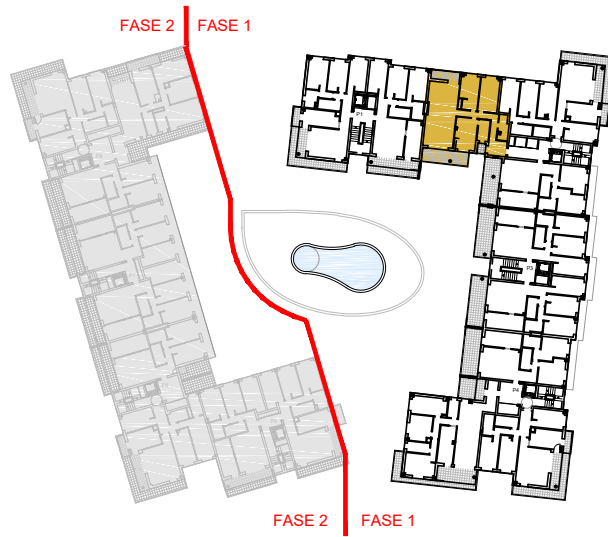
ESTAR - COMEDOR - COCINA	33,34 m ²
HALL	4,75 m ²
DISTRIBUIDOR	7,22 m ²
BAÑO COMÚN	4,17 m ²
BAÑO D1	4,18 m ²
DORMITORIO 1	11,68 m ²
DORMITORIO 2	10,49 m ²
DORMITORIO 3	11,25 m ²
TOTAL SUP. ÚTIL CERRADA	87,08 m²
TERRAZA 1	10,47 m ²
TERRAZA 2	4,33 m ²
TERRAZA 3	1,15 m ²
TOTAL SUP. ÚTIL EXTERIOR	15,95 m²

Promueve
ULIA | INVERSIONES



E - 1/50

0m 1m 2m 3m



Planta Segunda
Portal 2
Vivienda A

- Las superficies definitivas serán las que resulten de la ejecución de la obra. Las reflejadas en este plano sólo son orientativas.
- Se hace entrega de la vivienda sólo con el mobiliario y electrodomésticos que consten en la memoria de calidades.
- Este documento es meramente informativo. La información referida al R.D 515/89 del 21 de Abril, se encuentra a disposición del público en nuestras oficinas. No se consideran incluidos en la venta del inmueble el mobiliario.
- Este plano queda sujeto a modificaciones por parte de la Dirección Facultativa.
- El mobiliario de Cocina puede sufrir ligeras variaciones en funcion del montaje definitivo.