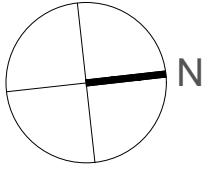




# LOS JARDINES DE OLMEDO

- LA CISTÉRNIGA -



Promueve  
**ULIA** | INVERSIONES



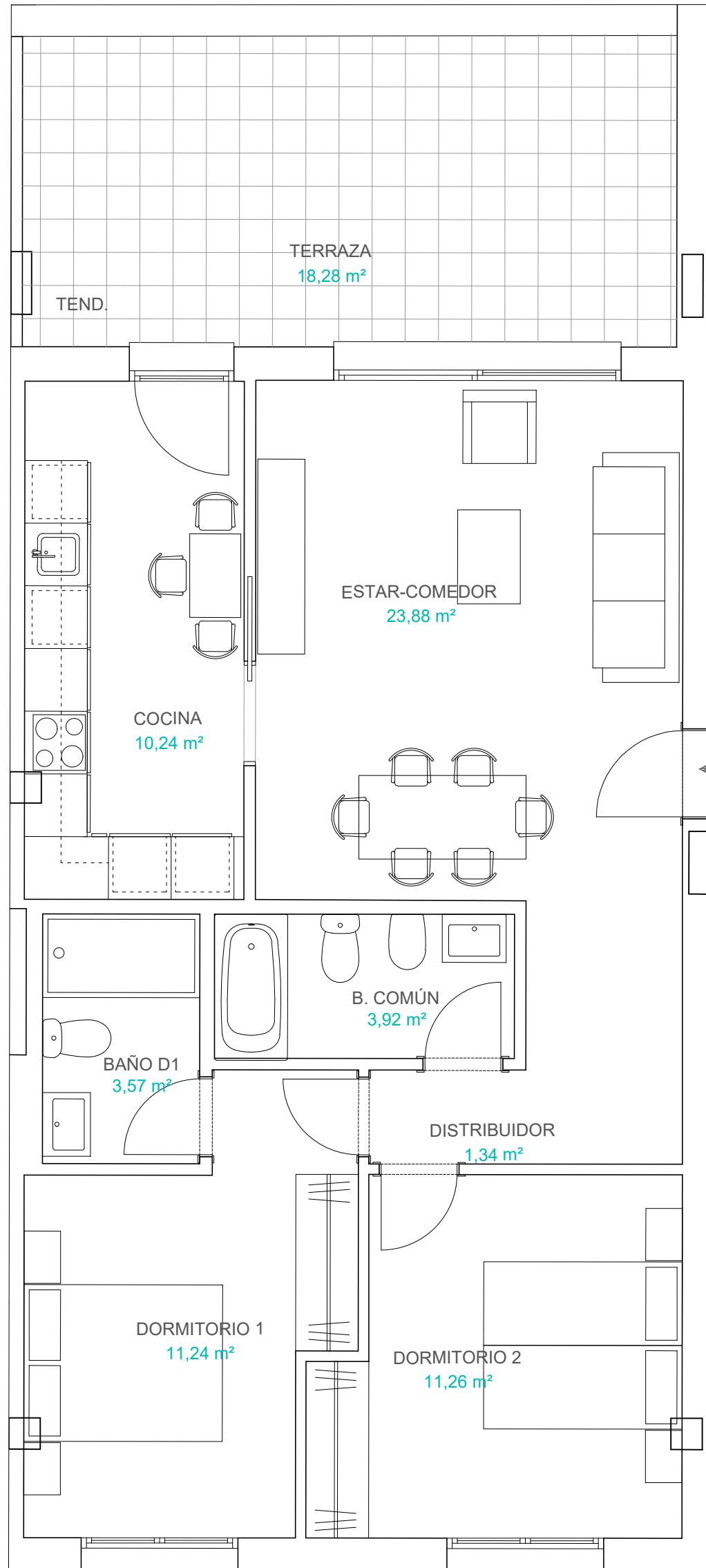
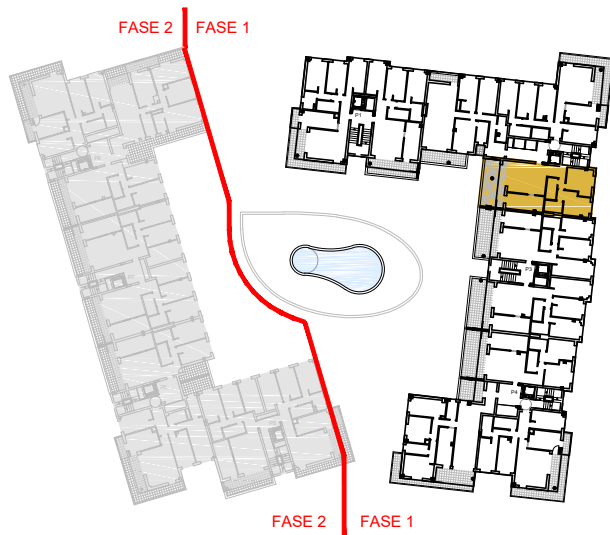
**BARCENA y ZUFIAUR** Arquitectos

[www.barcenayzufiaur.com](http://www.barcenayzufiaur.com)

E - 1/50



	Planta Ático Portal 2 Vivienda C
ESTAR - COMEDOR	23,88 m <sup>2</sup>
COCINA	10,24 m <sup>2</sup>
DISTRIBUIDOR	1,34 m <sup>2</sup>
BAÑO COMÚN	3,92 m <sup>2</sup>
BAÑO D1	3,57 m <sup>2</sup>
DORMITORIO 1	11,24 m <sup>2</sup>
DORMITORIO 2	11,26 m <sup>2</sup>
<b>TOTAL SUP. ÚTIL CERRADA</b>	<b>65,45 m<sup>2</sup></b>
TERRAZA	18,21 m <sup>2</sup>
<b>TOTAL SUP. ÚTIL EXTERIOR</b>	<b>18,21 m<sup>2</sup></b>



Planta Ático  
Portal 2  
Vivienda C

- Las superficies definitivas serán las que resulten de la ejecución de la obra. Las reflejadas en este plano sólo son orientativas.
- Se hace entrega de la vivienda sólo con el mobiliario y electrodomésticos que consten en la memoria de calidades.
- Este plano queda sujeto a modificaciones por parte de la Dirección Facultativa.
- El mobiliario de Cocina puede sufrir ligeras variaciones en función del montaje definitivo.
- Este documento es meramente informativo. La información referida al R.D 515/89 del 21 de Abril, se encuentra a disposición del público en nuestras oficinas. No se consideran incluidos en la venta del inmueble el mobiliario.