



LOS JARDINES DE OLMEDO

- LA CISTÉRNIGA -

Promueve

ULIA | INVERSIONES



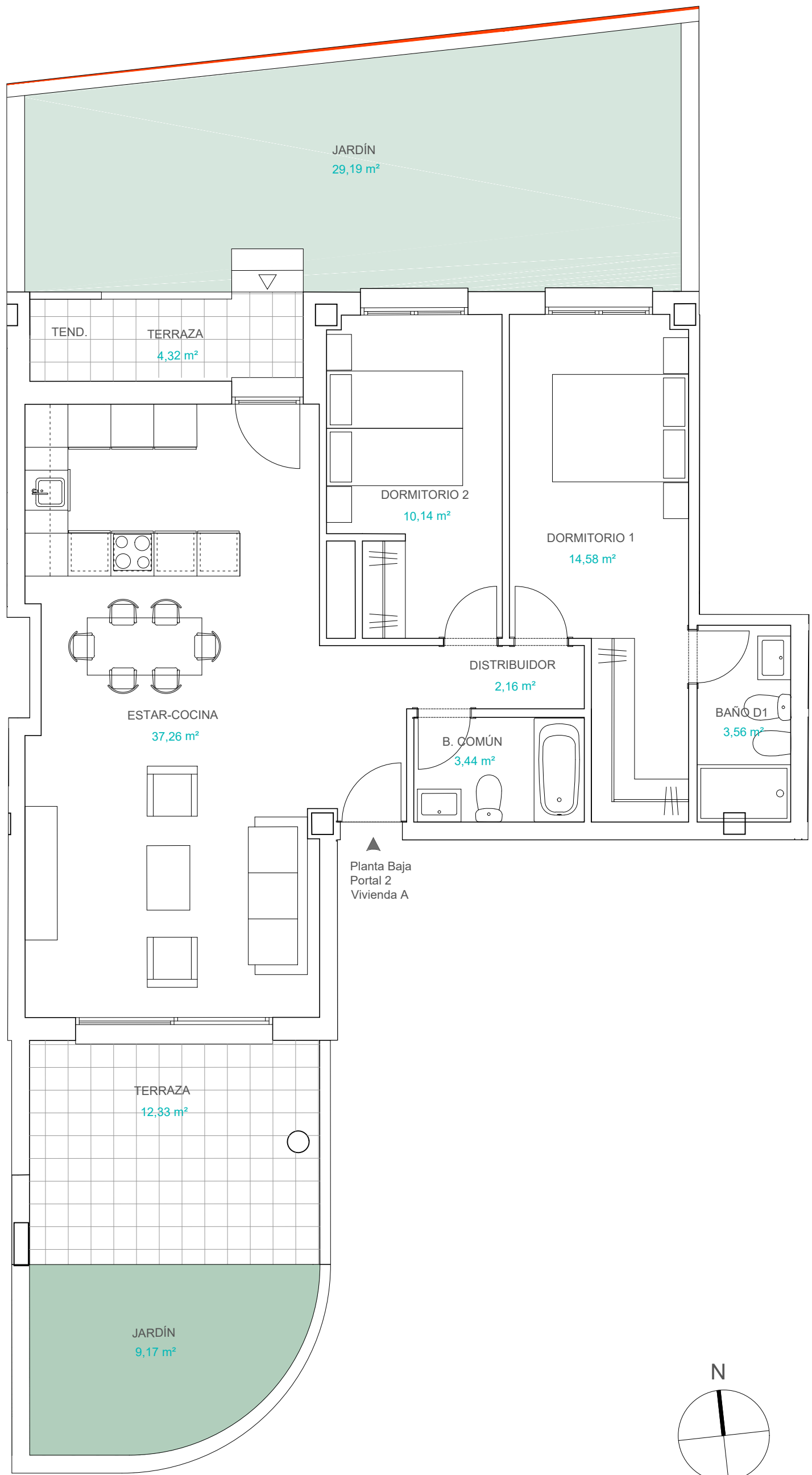
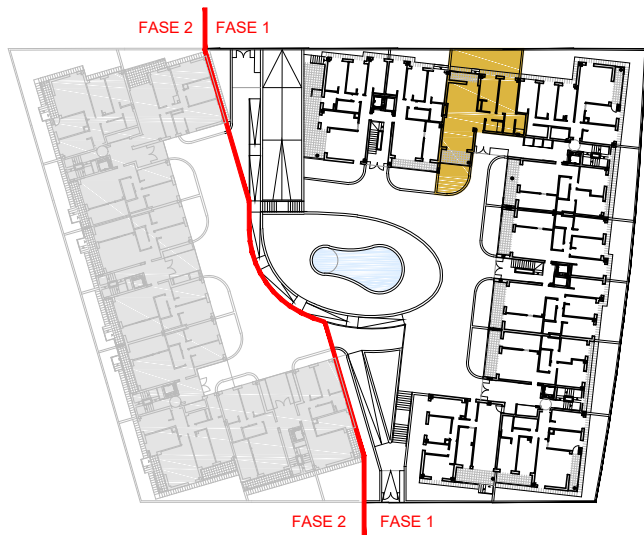
BARCENA y ZUFIAUR Arquitectos

www.barcenayzufiaur.com

E - 1/60



	Planta Baja
	Portal 2
	Vivienda A
ESTAR - COCINA	37,26 m ²
DISTRIBUIDOR	2,16 m ²
BAÑO COMÚN	3,44 m ²
BAÑO D1	3,56 m ²
DORMITORIO 1	14,58 m ²
DORMITORIO 2	10,14 m ²
TOTAL SUP. ÚTIL CERRADA	71,14 m²
TERRAZA 1	12,33 m ²
TERRAZA 2	4,32 m ²
JARDÍN 1	9,17 m ²
JARDÍN 2	29,19 m ²
TOTAL SUP. ÚTIL EXTERIOR	55,01 m²



- Hierba natural
 - Hierba artificial

- Las superficies definitivas serán las que resulten de la ejecución de la obra. Las reflejadas en este plano sólo son orientativas.
- Se hace entrega de la vivienda sólo con el mobiliario y electrodomésticos que consten en la memoria de calidades.
- Este plano queda sujeto a modificaciones por parte de la Dirección Facultativa.
- El mobiliario de Cocina puede sufrir ligeras variaciones en función del montaje definitivo.
- Este documento es meramente informativo. La información referida al R.D 515/89 del 21 de Abril, se encuentra a disposición del público en nuestras oficinas. No se consideran incluidos en la venta del inmueble el mobiliario.