



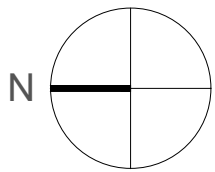
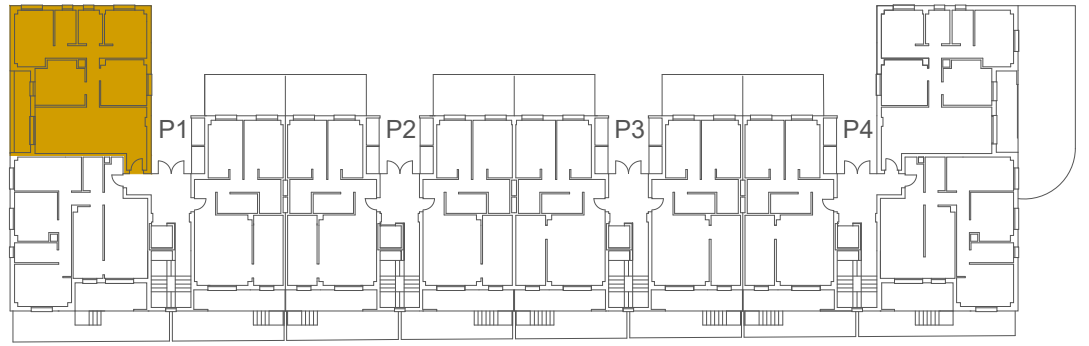
# LAS TERRAZAS DE AZUELA

## - LA CISTÉRNIGA -

Promueve

**ULIA** | INVERSIONES

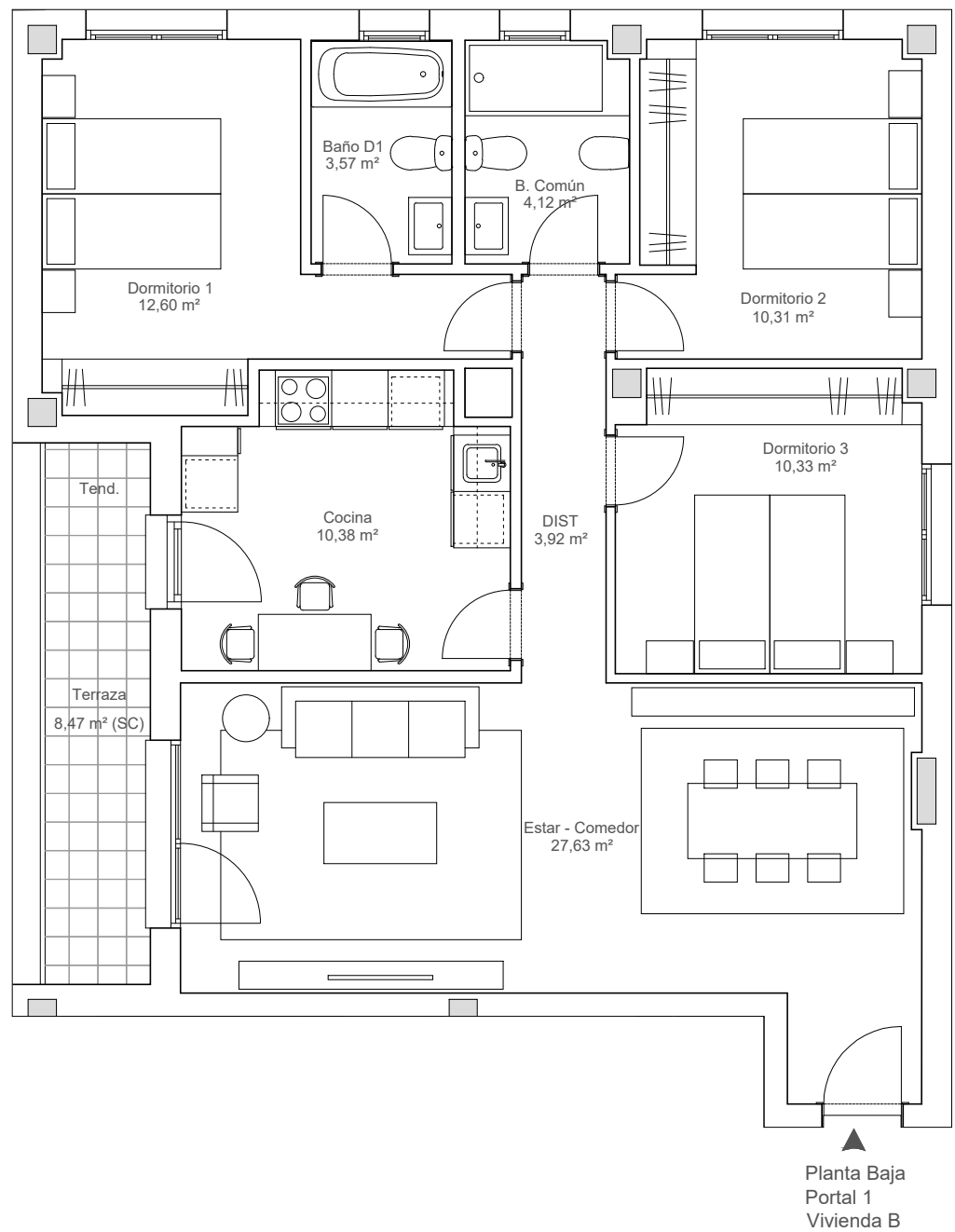
AVD. DE LA AZUELA



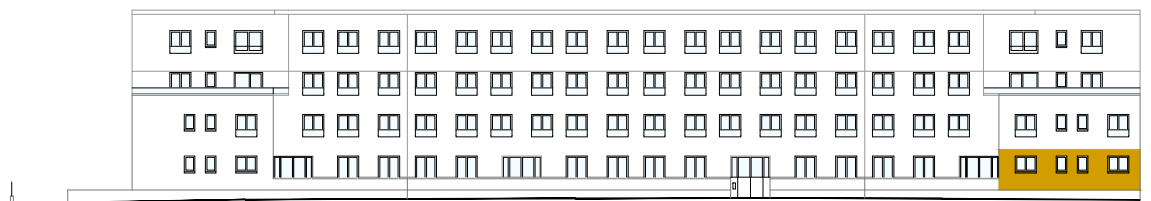
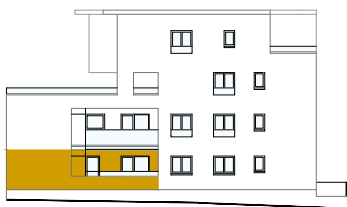
E - 1/75



	Planta Baja
	Portal 1
	Vivienda B
ESTAR - COMEDOR	27,63 m <sup>2</sup>
COCINA	10,38 m <sup>2</sup>
DISTRIBUIDOR	3,92 m <sup>2</sup>
BAÑO COMÚN	4,12 m <sup>2</sup>
BAÑO D1	3,57 m <sup>2</sup>
DORMITORIO 1	12,60 m <sup>2</sup>
DORMITORIO 2	10,31 m <sup>2</sup>
DORMITORIO 3	10,33 m <sup>2</sup>
<b>TOTAL SUP. ÚTIL CERRADA</b>	<b>82,86 m<sup>2</sup></b>
TERRAZA (S.C.)	8,47 m <sup>2</sup>
<b>TOTAL SUP. CONSTRUIDA</b>	<b>107,85 m<sup>2</sup></b>



Planta Baja  
Portal 1  
Vivienda B



- Las superficies definitivas serán las que resulten de la ejecución de la obra. Las reflejadas en este plano sólo son orientativas.
- Se hace entrega de la vivienda sólo con el mobiliario y electrodomésticos que consten en la memoria de calidades.
- Este documento es meramente informativo. La información referida al R.D 515/89 del 21 de Abril, se encuentra a disposición del público en nuestras oficinas. No se consideran incluidos en la venta del inmueble el mobiliario.
- Este plano queda sujeto a modificaciones por parte de la Dirección Facultativa.
- El mobiliario de Cocina puede sufrir ligeras variaciones en función del montaje definitivo.