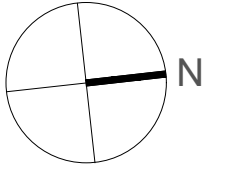




LOS JARDINES DE OLMEDO

- LA CISTÉRNIGA -



Promueve
ULIA | INMOBILIARIO



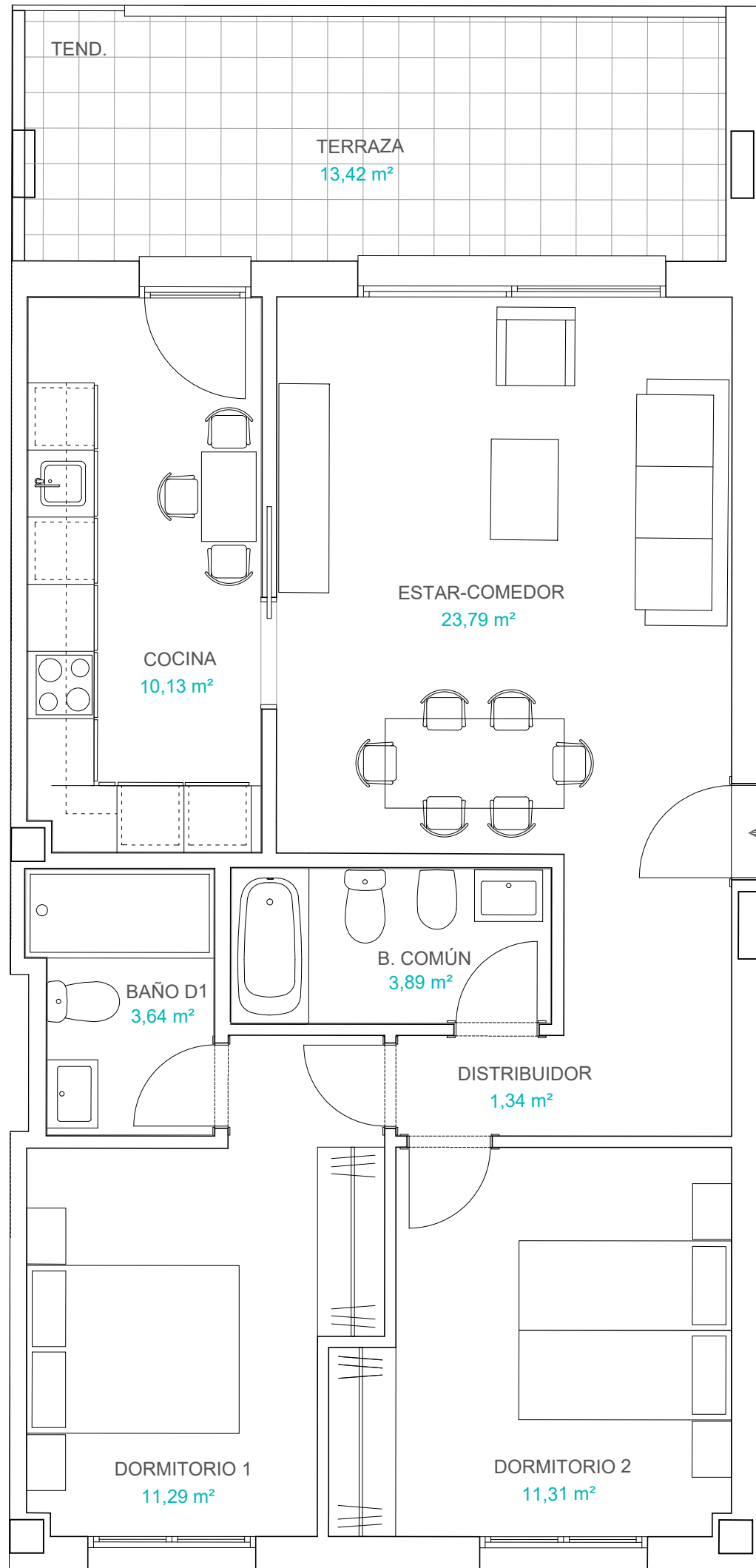
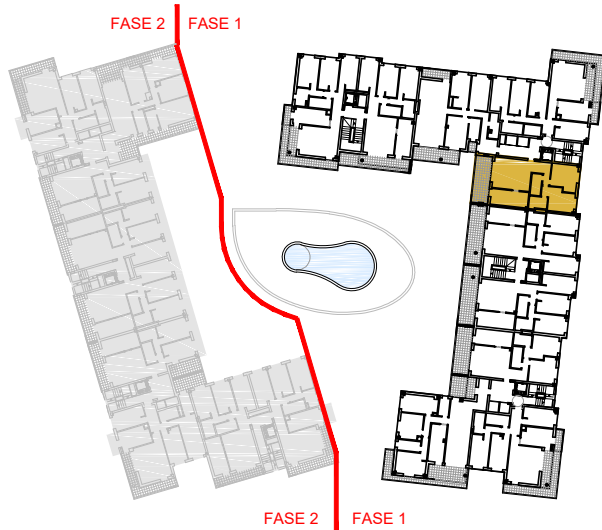
BARCENA y ZUFIAUR Arquitectos

www.barcenayzufiur.com

E - 1/50



Planta Primera	
Portal 2	
Vivienda C	
ESTAR - COMEDOR	23,79 m ²
COCINA	10,13 m ²
DISTRIBUIDOR	1,34 m ²
BAÑO COMÚN	3,89 m ²
BAÑO D1	3,64 m ²
DORMITORIO 1	11,29 m ²
DORMITORIO 2	11,31 m ²
TOTAL SUP. ÚTIL CERRADA	65,39m²
TERRAZA	13,42 m ²
TOTAL SUP. ÚTIL EXTERIOR	13,42 m²



Planta Primera
Portal 2
Vivienda C

- Las superficies definitivas serán las que resulten de la ejecución de la obra. Las reflejadas en este plano sólo son orientativas.
- Se hace entrega de la vivienda sólo con el mobiliario y electrodomésticos que consten en la memoria de calidades.
- Este plano queda sujeto a modificaciones por parte de la Dirección Facultativa.
- El mobiliario de Cocina puede sufrir ligeras variaciones en función del montaje definitivo.
- Este documento es meramente informativo. La información referida al R.D 515/89 del 21 de Abril, se encuentra a disposición del público en nuestras oficinas. No se consideran incluidos en la venta del inmueble el mobiliario.