

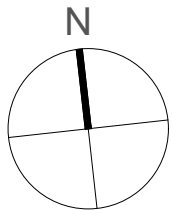


**LOS JARDINES**  
DE OLMEDO  
- LA CISTÉRNIGA -



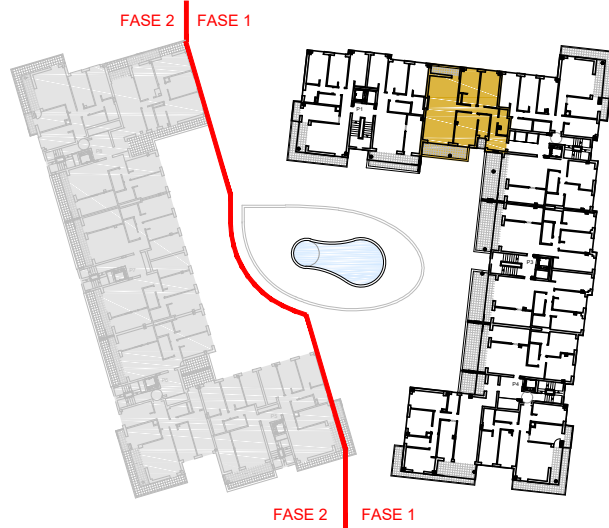
**BARCENA y ZUFI AUR** Arquitectos  
www.barcenayzufiur.com

Promueve  
**ULIA** | INMOBILIARIO

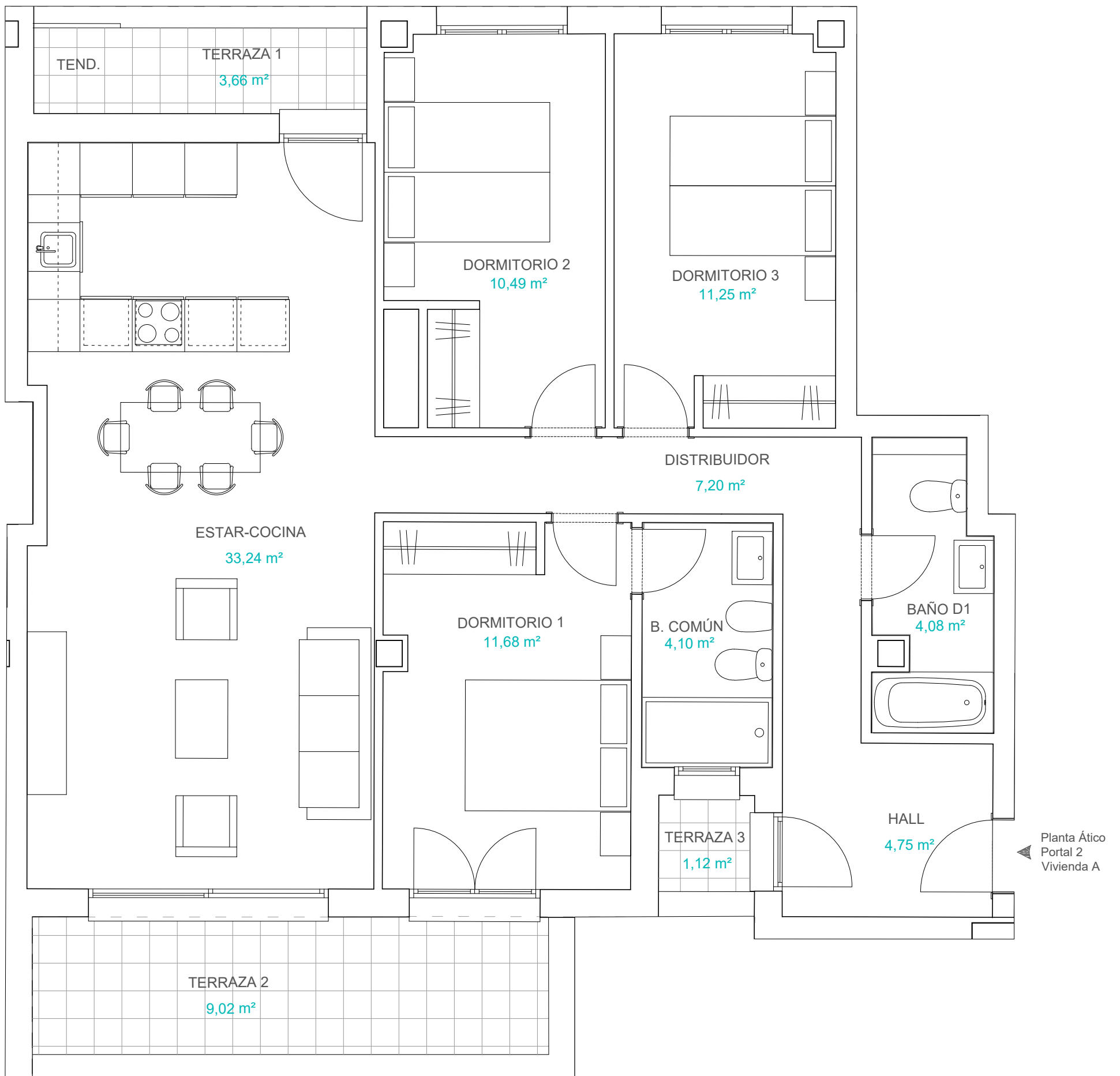


E - 1/50

0m 1m 2m 3m



Planta Ático	
Portal 2	
Vivienda A	
ESTAR - COMEDOR - COCINA	33,24 m <sup>2</sup>
HALL	4,75 m <sup>2</sup>
DISTRIBUIDOR	7,20 m <sup>2</sup>
BAÑO COMÚN	4,10 m <sup>2</sup>
BAÑO D1	4,08 m <sup>2</sup>
DORMITORIO 1	11,68 m <sup>2</sup>
DORMITORIO 2	10,49 m <sup>2</sup>
DORMITORIO 3	11,25 m <sup>2</sup>
<b>TOTAL SUP. ÚTIL CERRADA</b>	<b>86,79 m<sup>2</sup></b>
TERRAZA 1	9,02 m <sup>2</sup>
TERRAZA 2	3,66 m <sup>2</sup>
TERRAZA 3	1,12 m <sup>2</sup>
<b>TOTAL SUP. ÚTIL EXTERIOR</b>	<b>13,80 m<sup>2</sup></b>



- Las superficies definitivas serán las que resulten de la ejecución de la obra. Las reflejadas en este plano sólo son orientativas.
- Se hace entrega de la vivienda sólo con el mobiliario y electrodomésticos que consten en la memoria de calidades.
- Este documento es meramente informativo. La información referida al R.D 515/89 del 21 de Abril, se encuentra a disposición del público en nuestras oficinas. No se consideran incluidos en la venta del inmueble el mobiliario.
- Este plano queda sujeto a modificaciones por parte de la Dirección Facultativa.
- El mobiliario de Cocina puede sufrir ligeras variaciones en funcion del montaje definitivo.

Planta Ático  
Portal 2  
Vivienda A