



LOS JARDINES DE OLMEDO

- LA CISTÉRNIGA -

Promueve

ULIA | INMOBILIARIO



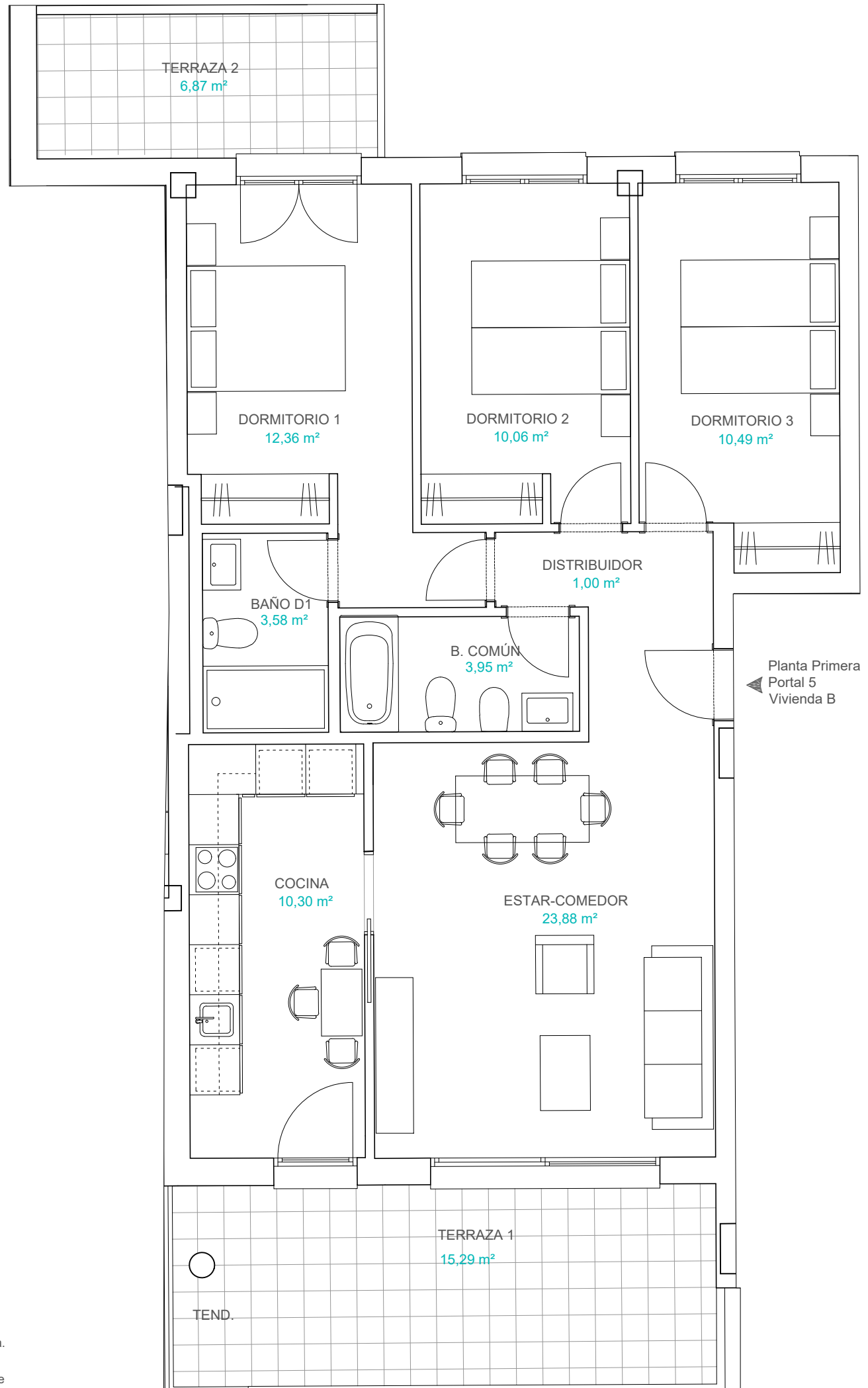
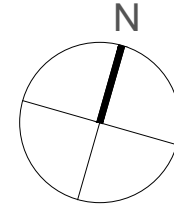
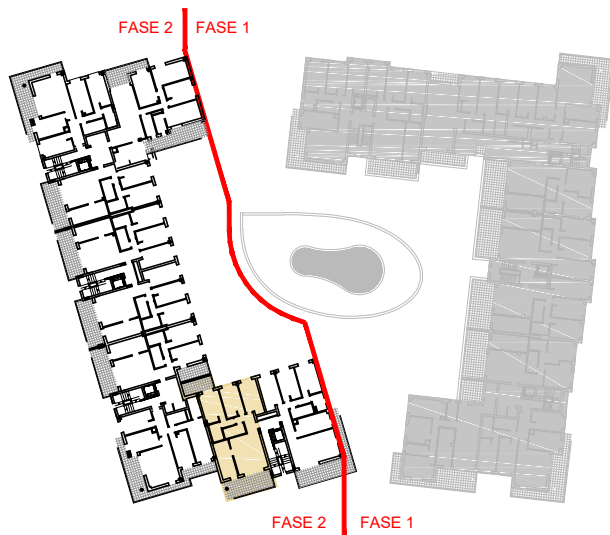
BARCENA y ZUFIAUR Arquitectos

www.barcenayzufiaur.com

E - 1/60



Planta Primera	
Portal 5	
Vivienda B	
ESTAR - COMEDOR	23,88 m ²
COCINA	10,30 m ²
DISTRIBUIDOR	1,00 m ²
BAÑO COMÚN	3,95 m ²
BAÑO D1	3,58 m ²
DORMITORIO 1	12,36 m ²
DORMITORIO 2	10,06 m ²
DORMITORIO 3	10,49 m ²
TOTAL SUP. ÚTIL CERRADA	75,62 m²
TERRAZA 1	15,29 m ²
TERRAZA 2	6,87 m ²
TOTAL SUP. ÚTIL EXTERIOR	22,16 m²



Planta Primera
Portal 5
Vivienda B

- Las superficies definitivas serán las que resulten de la ejecución de la obra. Las reflejadas en este plano sólo son orientativas.
- Se hace entrega de la vivienda sólo con el mobiliario y electrodomésticos que consten en la memoria de calidades.
- Este plano queda sujeto a modificaciones por parte de la Dirección Facultativa.
- El mobiliario de Cocina puede sufrir ligeras variaciones en función del montaje definitivo.
- Este documento es meramente informativo. La información referida al R.D 515/89 del 21 de Abril, se encuentra a disposición del público en nuestras oficinas. No se consideran incluidos en la venta del inmueble el mobiliario.