



LOS JARDINES DE OLMEDO

- LA CISTÉRNIGA -

Promueve

ULIA | INMOBILIARIO



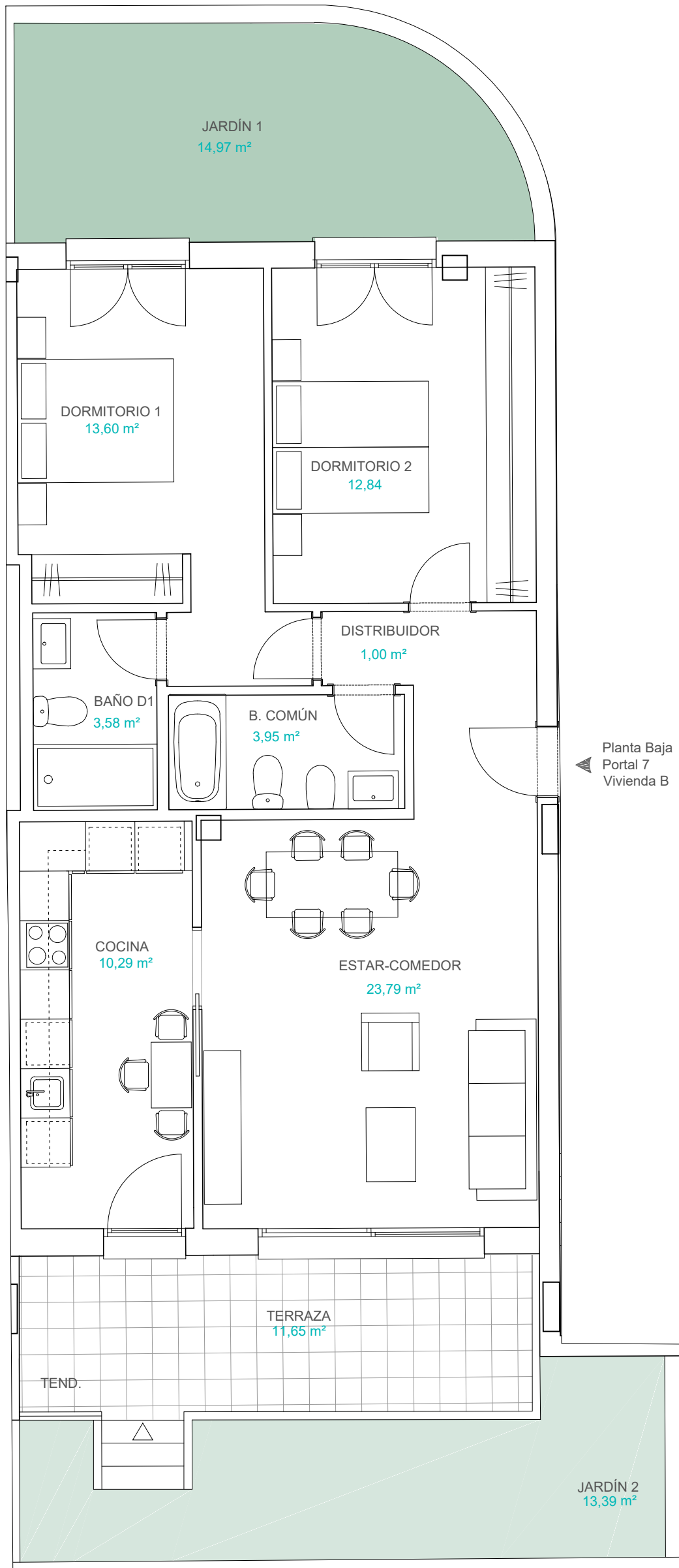
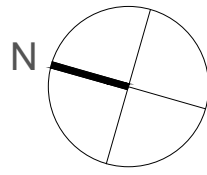
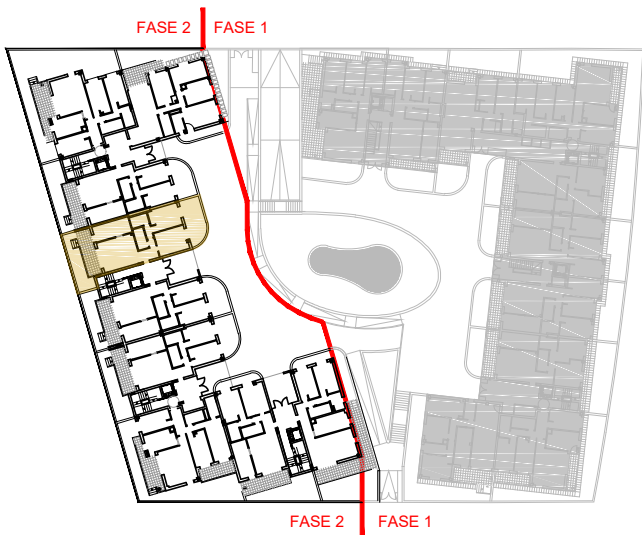
BARCENA y ZUFIAUR Arquitectos

www.barcenayzufiaur.com

E - 1/60



Planta Baja	
Portal 7	
Vivienda B	
ESTAR - COMEDOR	23,79 m ²
COCINA	10,29 m ²
DISTRIBUIDOR	1,00 m ²
BAÑO COMÚN	3,95 m ²
BAÑO D1	3,58 m ²
DORMITORIO 1	13,60 m ²
DORMITORIO 2	12,84 m ²
TOTAL SUP. ÚTIL CERRADA	69,05 m²
TERRAZA	11,65 m ²
JARDÍN 1	14,97 m ²
JARDÍN 2	13,39 m ²
TOTAL SUP. ÚTIL EXTERIOR	40,01 m²



Planta Baja
Portal 7
Vivienda B

- Hierba natural
 - Hierba artificial

- Las superficies definitivas serán las que resulten de la ejecución de la obra. Las reflejadas en este plano sólo son orientativas.
- Se hace entrega de la vivienda sólo con el mobiliario y electrodomésticos que consten en la memoria de calidades.
- Este plano queda sujeto a modificaciones por parte de la Dirección Facultativa.
- El mobiliario de Cocina puede sufrir ligeras variaciones en función del montaje definitivo.
- Este documento es meramente informativo. La información referida al R.D 515/89 del 21 de Abril, se encuentra a disposición del público en nuestras oficinas. No se consideran incluidos en la venta del inmueble el mobiliario.