



**LOS JARDINES**  
DE OLMEDO  
- LA CISTÉRNIGA -

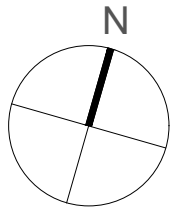


**BARCENA y ZUFI AUR** Arquitectos  
www.barcenayzufiaur.com

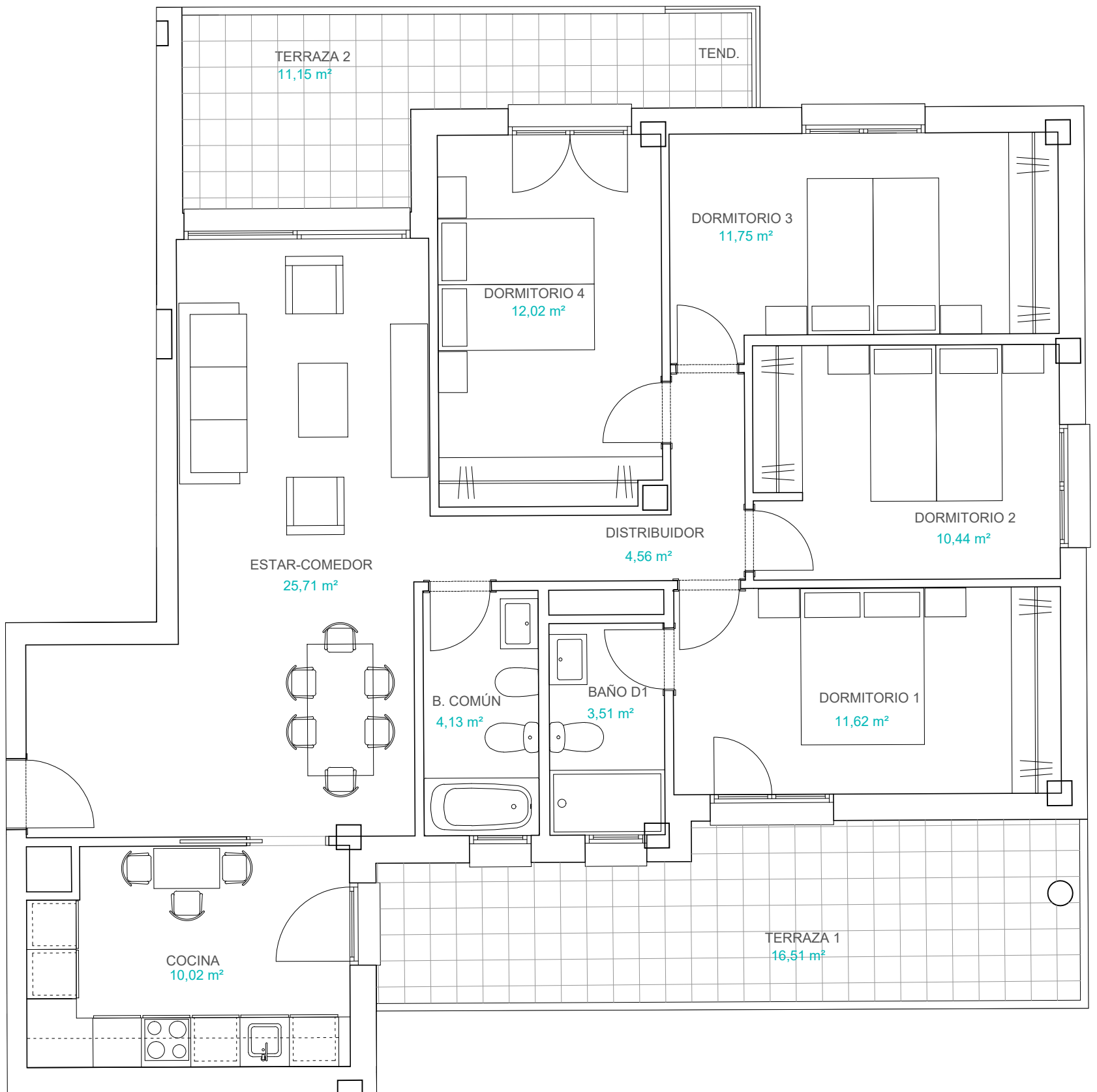
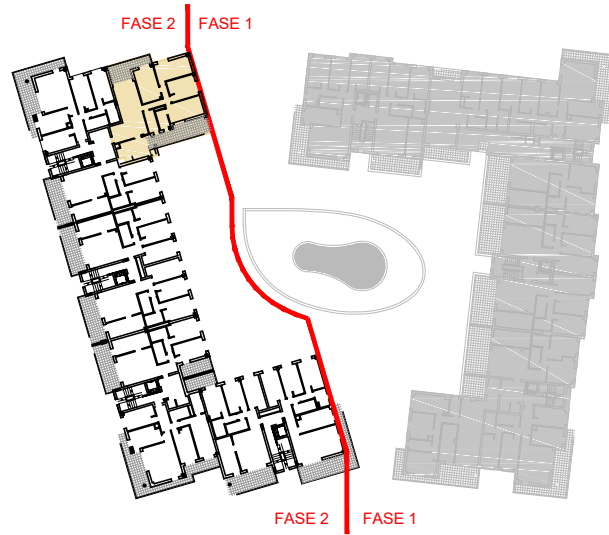
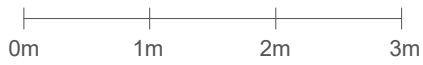
Planta Primera  
Portal 8  
Vivienda C

ESTAR - COMEDOR	25,71 m <sup>2</sup>
COCINA	10,02 m <sup>2</sup>
DISTRIBUIDOR	4,56 m <sup>2</sup>
BAÑO COMÚN	4,13 m <sup>2</sup>
BAÑO D1	3,51 m <sup>2</sup>
DORMITORIO 1	11,62 m <sup>2</sup>
DORMITORIO 2	10,44 m <sup>2</sup>
DORMITORIO 3	10,75 m <sup>2</sup>
<b>TOTAL SUP. ÚTIL CERRADA</b>	<b>93,76 m<sup>2</sup></b>
TERRAZA 1	16,51 m <sup>2</sup>
TERRAZA 2	11,15 m <sup>2</sup>
<b>TOTAL SUP. ÚTIL EXTERIOR</b>	<b>27,66m<sup>2</sup></b>

Promueve  
**ULIA** | INMOBILIARIO



E - 1/60



Planta Primera  
Portal 8  
Vivienda C

- Las superficies definitivas serán las que resulten de la ejecución de la obra. Las reflejadas en este plano sólo son orientativas.
- Se hace entrega de la vivienda sólo con el mobiliario y electrodomésticos que consten en la memoria de calidades.
- Este documento es meramente informativo. La información referida al R.D 515/89 del 21 de Abril, se encuentra a disposición del público en nuestras oficinas. No se consideran incluidos en la venta del inmueble el mobiliario.
- Este plano queda sujeto a modificaciones por parte de la Dirección Facultativa.
- El mobiliario de Cocina puede sufrir ligeras variaciones en funcion del montaje definitivo.