



LOS JARDINES DE OLMEDO

- LA CISTÉRNIGA -

Promueve

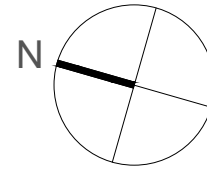
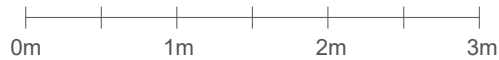
ULIA | INMOBILIARIO



BARCENA y ZUFIAUR Arquitectos

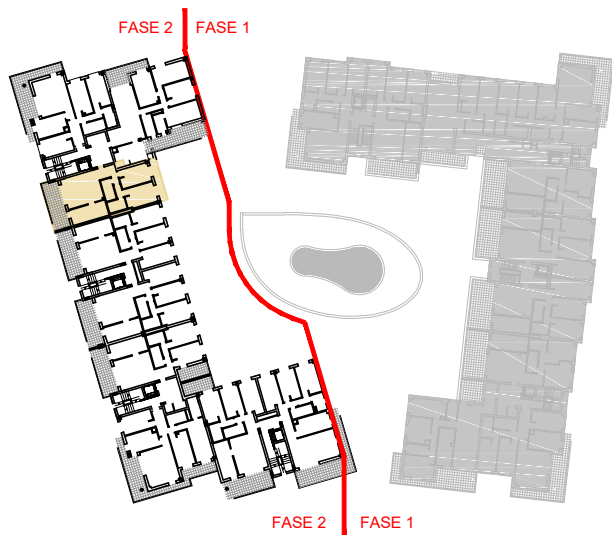
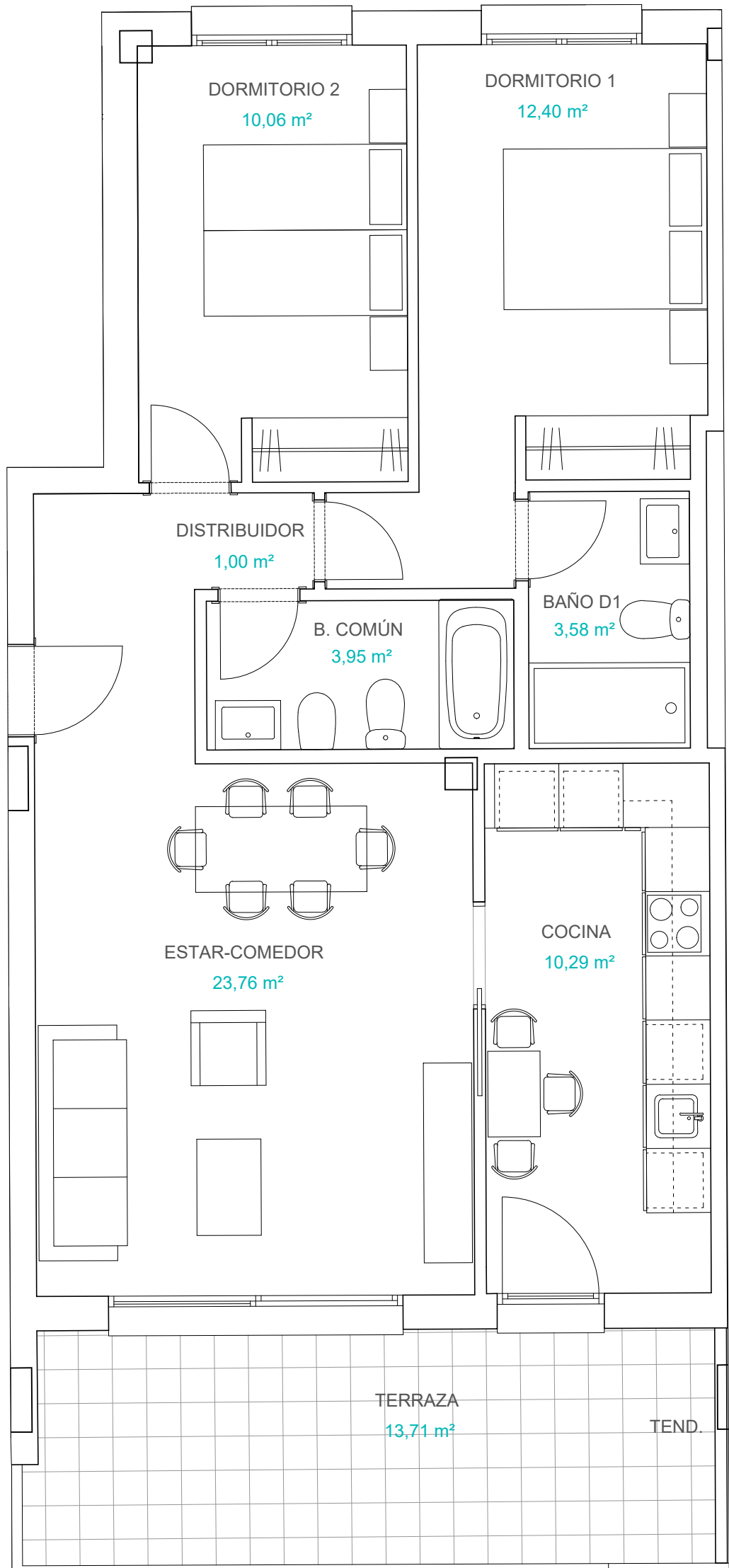
www.barcenayzufiur.com

E - 1/50



	Planta Segunda
	Portal 8
	Vivienda A
ESTAR - COMEDOR	23,76 m ²
COCINA	10,29 m ²
DISTRIBUIDOR	1,00 m ²
BAÑO COMÚN	3,95 m ²
BAÑO D1	3,58 m ²
DORMITORIO 1	12,40 m ²
DORMITORIO 2	10,06 m ²
TOTAL SUP. ÚTIL CERRADA	65,04 m²
TERRAZA	13,71 m ²
TOTAL SUP. ÚTIL EXTERIOR	13,71 m²

Planta Segunda
Portal 8
Vivienda A



- Las superficies definitivas serán las que resulten de la ejecución de la obra. Las reflejadas en este plano sólo son orientativas.
- Se hace entrega de la vivienda sólo con el mobiliario y electrodomésticos que consten en la memoria de calidades.
- Este plano queda sujeto a modificaciones por parte de la Dirección Facultativa.
- El mobiliario de Cocina puede sufrir ligeras variaciones en funcion del montaje definitivo.
- Este documento es meramente informativo. La información referida al R.D 515/89 del 21 de Abril, se encuentra a disposición del público en nuestras oficinas. No se consideran incluidos en la venta del inmueble el mobiliario.