



LOS JARDINES DE OLMEDO

- LA CISTÉRNIGA -

Promueve

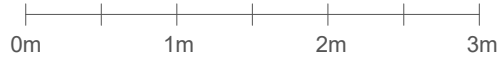
ULIA | INMOBILIARIO



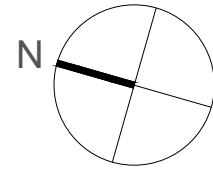
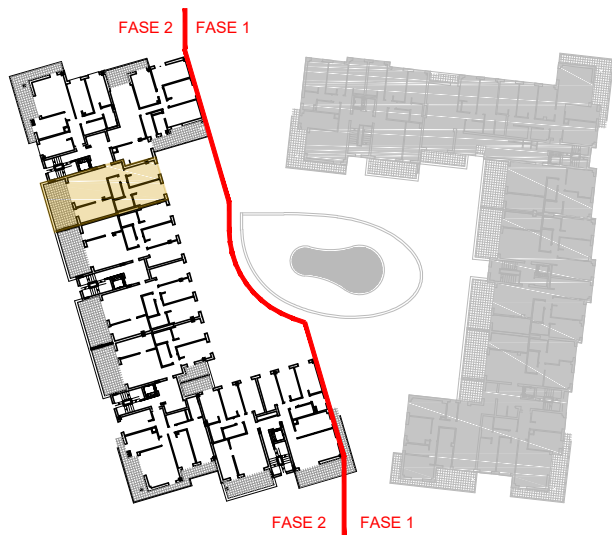
BARCENA y ZUFIAUR Arquitectos

www.barcenayzufiaur.com

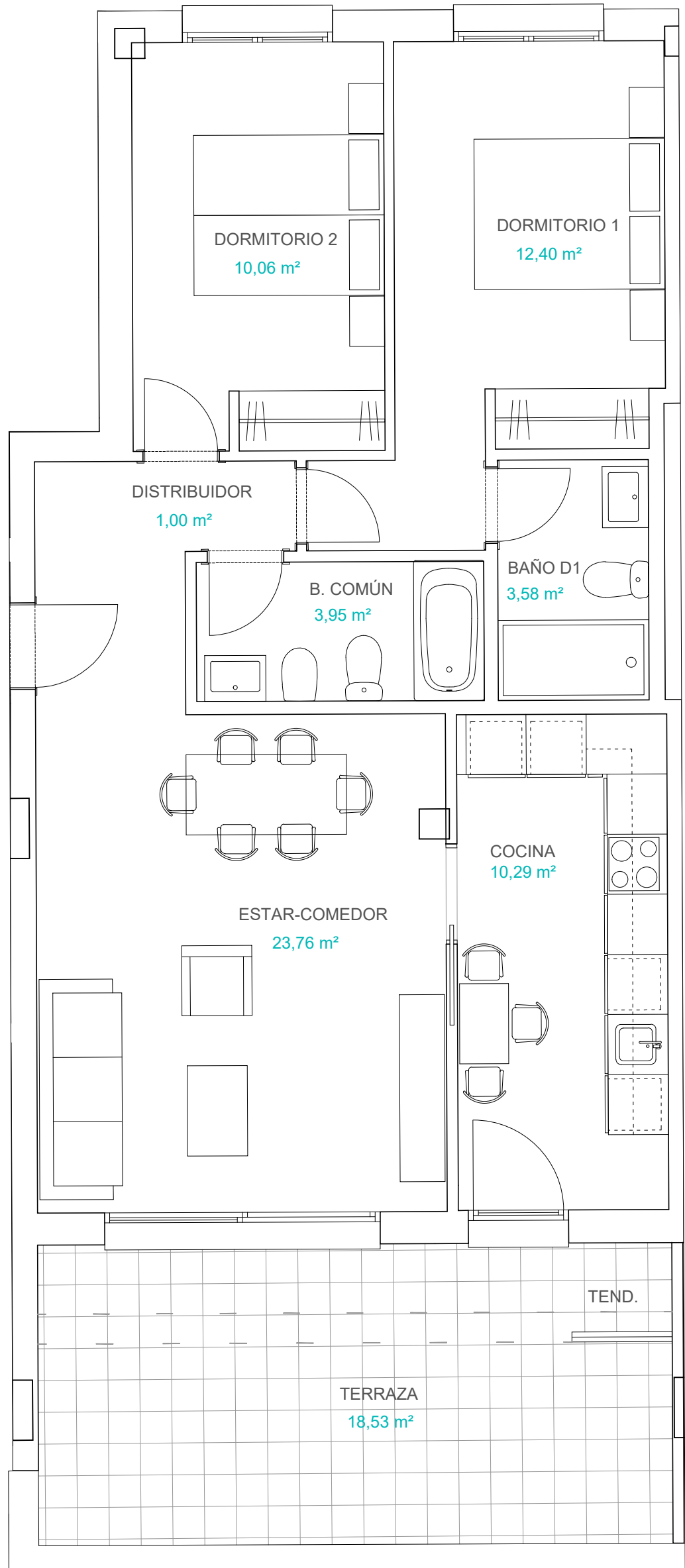
E - 1/50



	Planta Ático Portal 8 Vivienda A
ESTAR - COMEDOR	23,76 m ²
COCINA	10,29 m ²
DISTRIBUIDOR	1,00 m ²
BAÑO COMÚN	3,95 m ²
BAÑO D1	3,58 m ²
DORMITORIO 1	12,40 m ²
DORMITORIO 2	10,06 m ²
TOTAL SUP. ÚTIL CERRADA	65,05 m²
TERRAZA	18,53 m ²
TOTAL SUP. ÚTIL EXTERIOR	18,53 m²



Planta Ático
Portal 8
Vivienda A



- Las superficies definitivas serán las que resulten de la ejecución de la obra. Las reflejadas en este plano sólo son orientativas.
- Se hace entrega de la vivienda sólo con el mobiliario y electrodomésticos que consten en la memoria de calidades.
- Este plano queda sujeto a modificaciones por parte de la Dirección Facultativa.
- El mobiliario de Cocina puede sufrir ligeras variaciones en función del montaje definitivo.
- Este documento es meramente informativo. La información referida al R.D 515/89 del 21 de Abril, se encuentra a disposición del público en nuestras oficinas. No se consideran incluidos en la venta del inmueble el mobiliario.