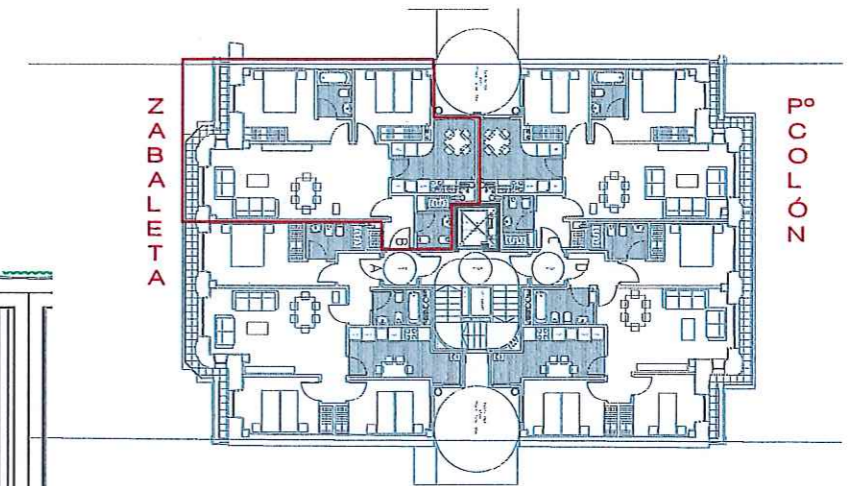
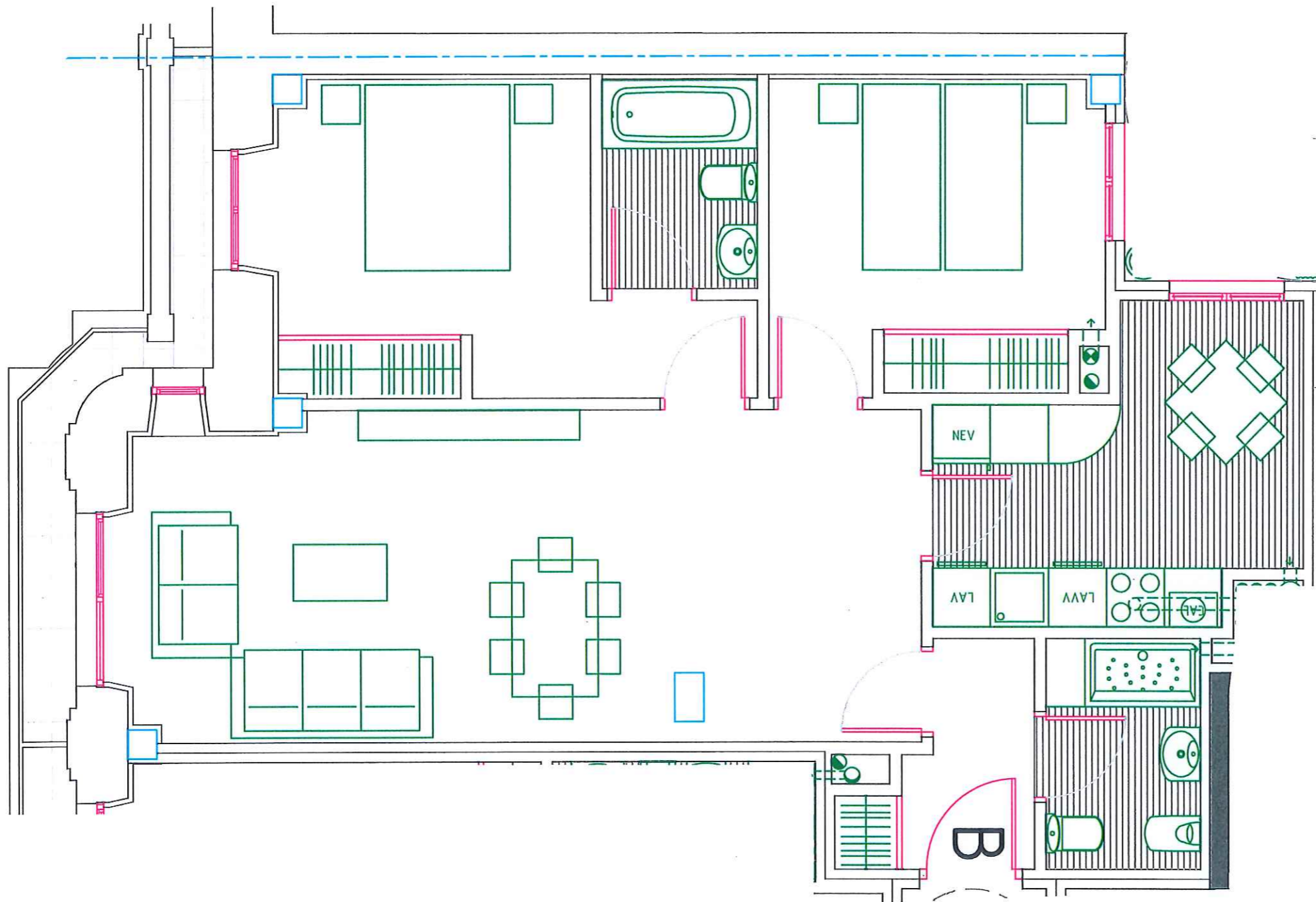
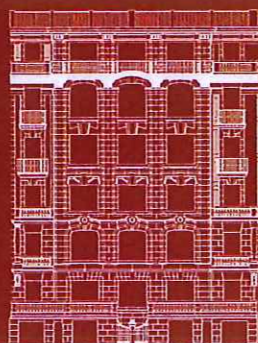


# ZABALETA 49

www.gruposuquia.es  
 zabaleta49@gruposuquia.es  
 943.444.130  
 663.479.814



- Las superficies definitivas serán las que resulten de la ejecución de la obra. Las reflejadas en este plano son orientativas.
- Se hace entrega de la vivienda sólo con el mobiliario y electrodomésticos que consten en la memoria de calidades.
- Este plano queda sujeto a posibles modificaciones por parte de la dirección facultativa.
- El mobiliario de cocina puede sufrir ligeras variaciones en función del montaje definitivo.



HALL	03.55m <sup>2</sup>
SALÓN	27.75m <sup>2</sup>
COCINA	10.30m <sup>2</sup>
ASEO	03.80m <sup>2</sup>
DISTRIBUIDOR	00.00m <sup>2</sup>
Hb 01	12.65m <sup>2</sup>
Hb 02	10.85m <sup>2</sup>
Hb 03	00.00m <sup>2</sup>
Baño	03.45m <sup>2</sup>
<b>UTIL TOTAL</b>	<b>72.35m<sup>2</sup></b>
TERRAZA UTIL	05.15m <sup>2</sup>

PROMOTOR: GIPUZKOAKO ERAIKINAK GRUPO SUQUIA, S.L.  
 PASEO MIRACÓNCHA 26 - 20.007 SAN SEBASTIAN

FERNANDO RUIZ LACASA  
 COAVN - 163.740

MIKEL OCHOA AYERDI  
 COAVN - 347.035

GONZALO DUEÑAS SANZ  
 COAVN - 422.649

*[Handwritten signatures and initials]*

PROYECTO BÁSICO MODIFICADO  
 REHABILITACION DE VIVIENDAS, LOCALES Y GARAJES  
 CALLE ZABALETA 49

DONOSTIA-SAN SEBASTIAN

**6°B**



MODIF.

v2

ESCALA

1/50