



LOS JARDINES DE OLMEDO

- LA CISTÉRNIGA -

Promueve

ULIA | INMOBILIARIO



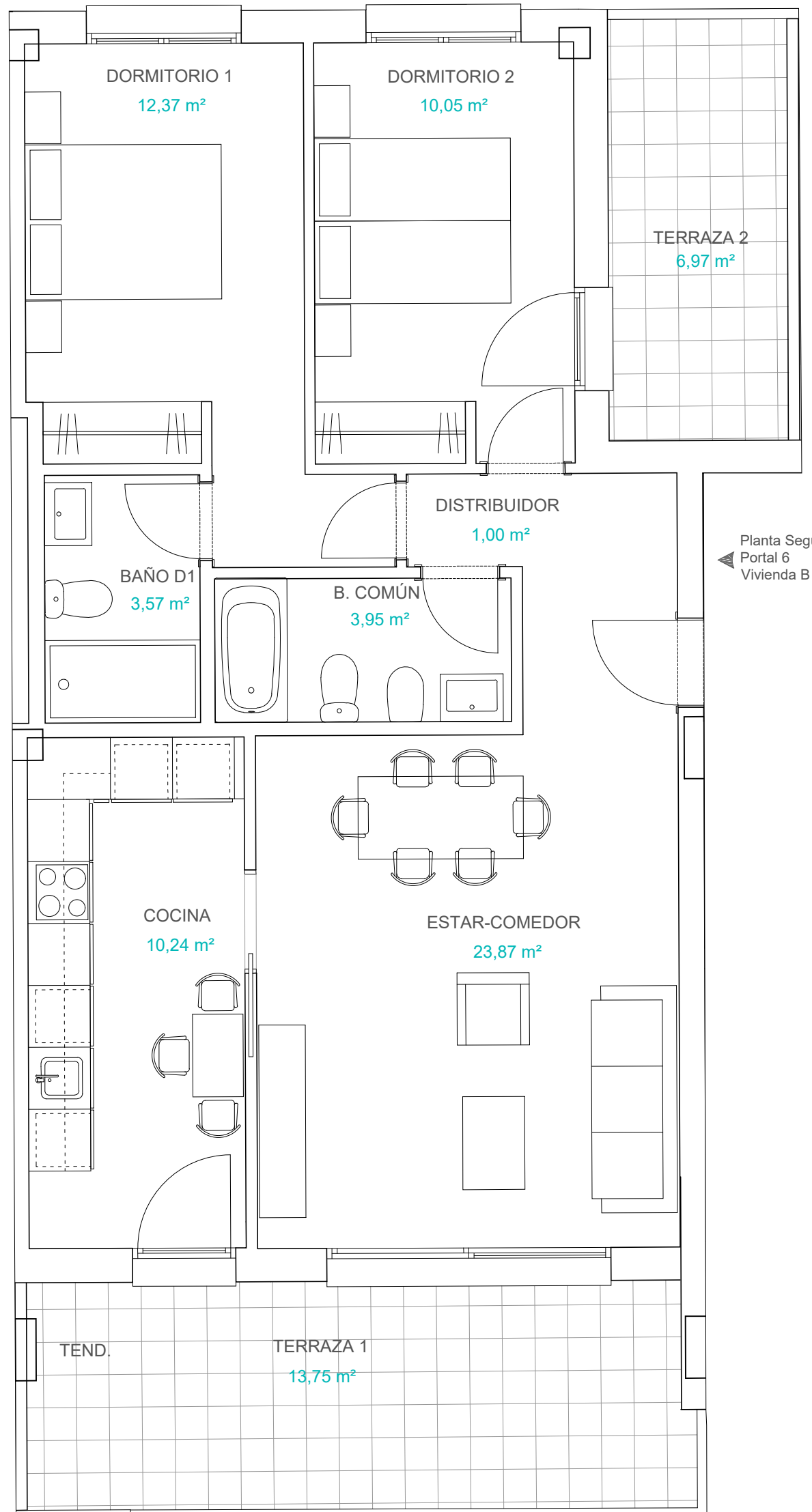
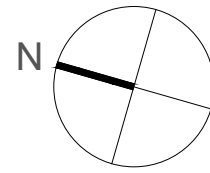
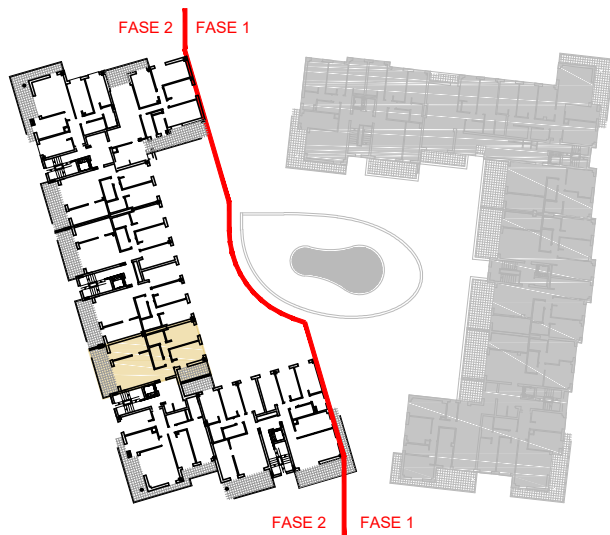
BARCENA y ZUFIAUR Arquitectos

www.barcenayzufiur.com

E - 1/50



Planta Segunda	
Portal 6	
Vivienda B	
ESTAR - COMEDOR	23,87 m ²
COCINA	10,24 m ²
DISTRIBUIDOR	1,00 m ²
BAÑO COMÚN	3,95 m ²
BAÑO D1	3,57 m ²
DORMITORIO 1	12,37 m ²
DORMITORIO 2	10,05 m ²
TOTAL SUP. ÚTIL CERRADA	65,05 m²
TERRAZA 1	13,75 m ²
TERRAZA 2	6,97 m ²
TOTAL SUP. ÚTIL EXTERIOR	20,72 m²



Planta Segunda
Portal 6
Vivienda B

- Las superficies definitivas serán las que resulten de la ejecución de la obra. Las reflejadas en este plano sólo son orientativas.
- Se hace entrega de la vivienda sólo con el mobiliario y electrodomésticos que consten en la memoria de calidades.
- Este plano queda sujeto a modificaciones por parte de la Dirección Facultativa.
- El mobiliario de Cocina puede sufrir ligeras variaciones en función del montaje definitivo.
- Este documento es meramente informativo. La información referida al R.D 515/89 del 21 de Abril, se encuentra a disposición del público en nuestras oficinas. No se consideran incluidos en la venta del inmueble el mobiliario.