



LOS JARDINES
DE OLMEDO
- LA CISTÉRNIGA -



Promueve
ULIA | INMOBILIARIO

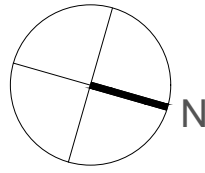


BARCENA y ZUFIAUR Arquitectos

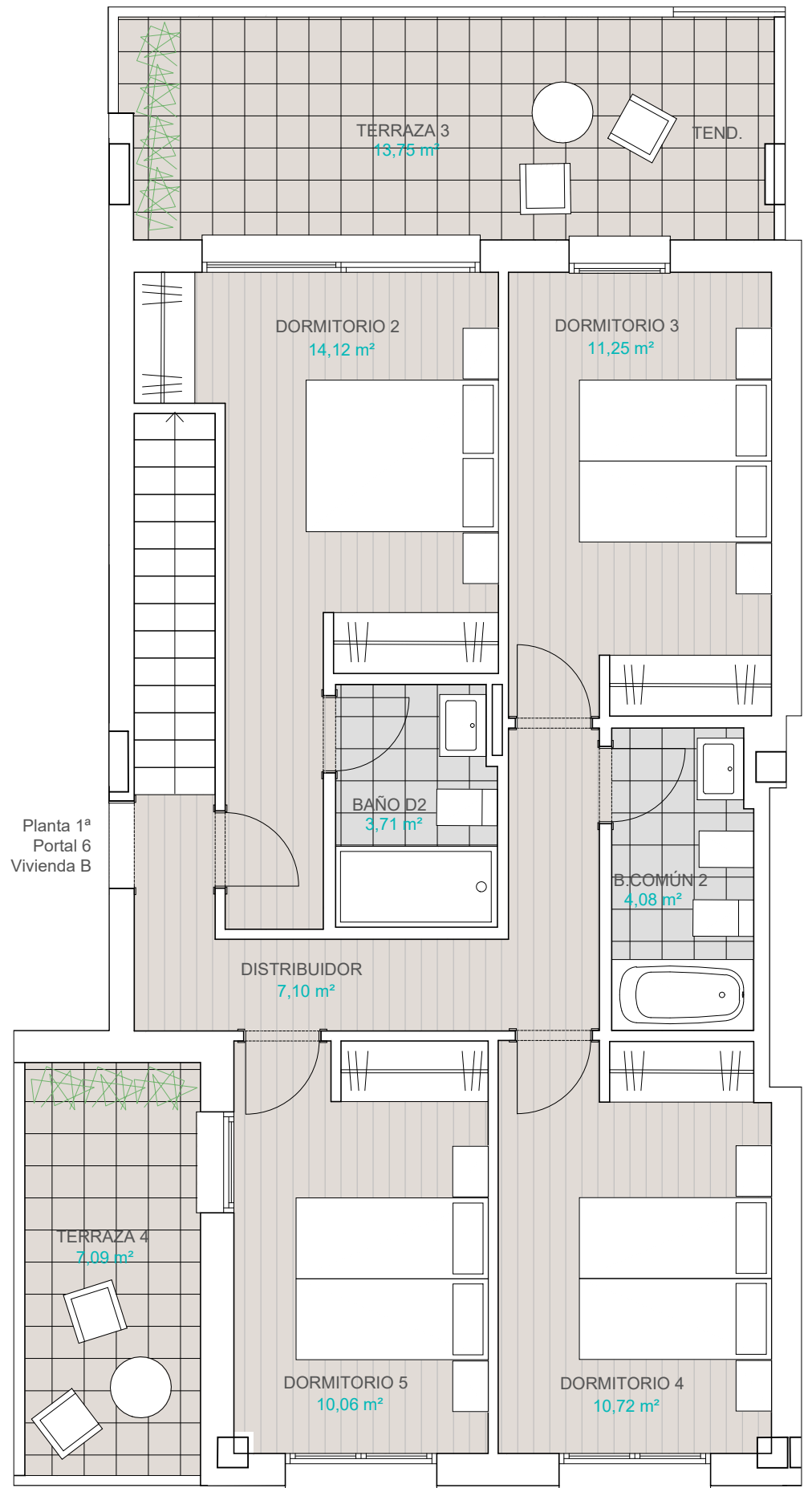
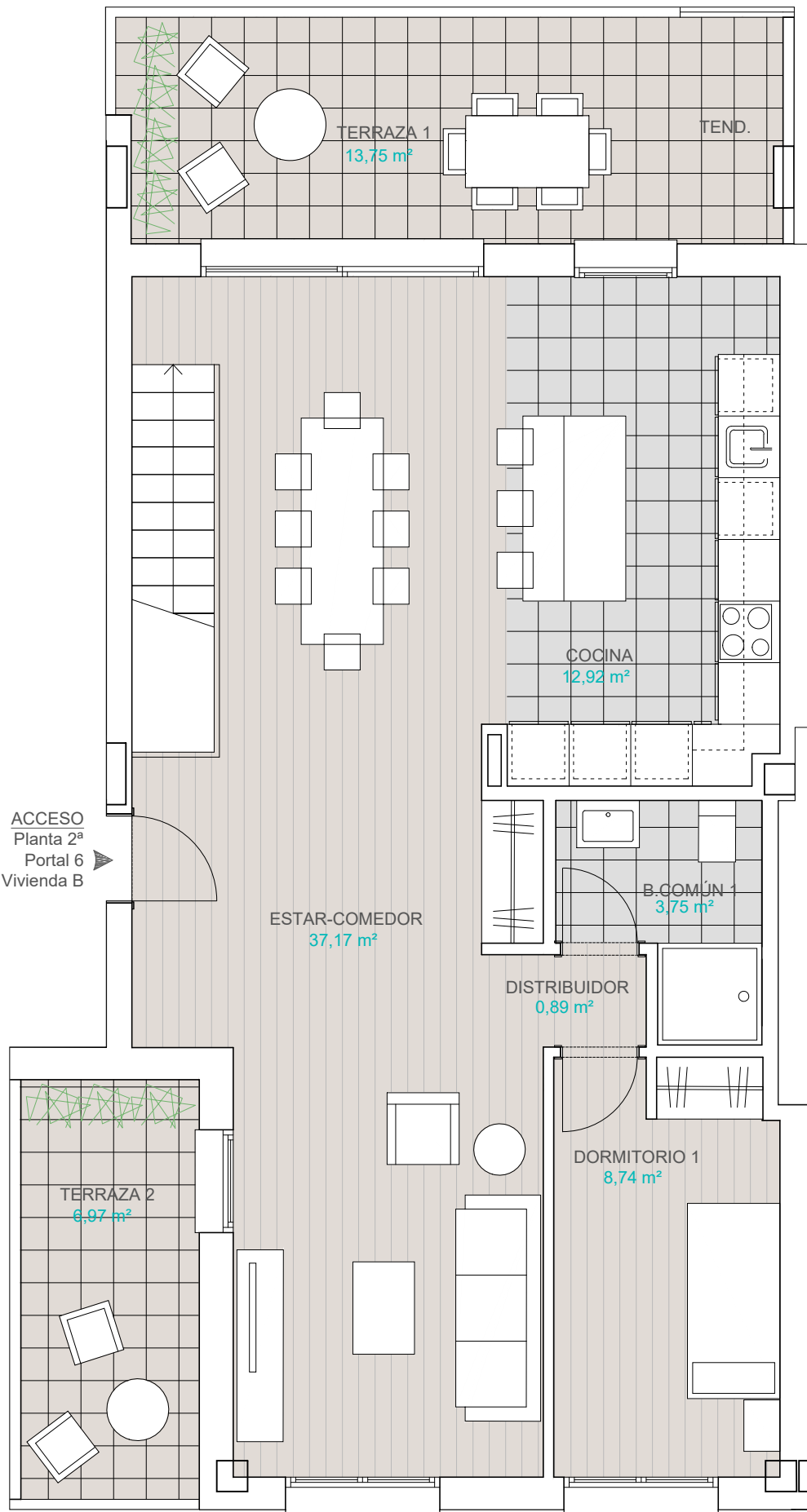
www.barcenayzufiaur.com



E - 1/60
0m 1m 2m 3m



	Planta 1ª/2ª
	Portal 6
	Vivienda B
TOTAL SUP. ÚTIL CERRADA	124,51 m²
TOTAL SUP. ÚTIL EXTERIOR	41,44 m²



- Las superficies definitivas serán las que resulten de la ejecución de la obra. Las reflejadas en este plano sólo son orientativas.
- Se hace entrega de la vivienda sólo con el mobiliario y electrodomésticos que consten en la memoria de calidades.
- Este plano queda sujeto a modificaciones por parte de la Dirección Facultativa.
- El mobiliario de Cocina puede sufrir ligeras variaciones en función del montaje definitivo.
- Este documento es meramente informativo. La información referida al R.D 515/89 del 21 de Abril, se encuentra a disposición del público en nuestras oficinas. No se consideran incluidos en la venta del inmueble el mobiliario.