



LOS JARDINES DE OLMEDO

- LA CISTÉRNIGA -

Promueve

ULIA | INMOBILIARIO



SUQUIA HOMES



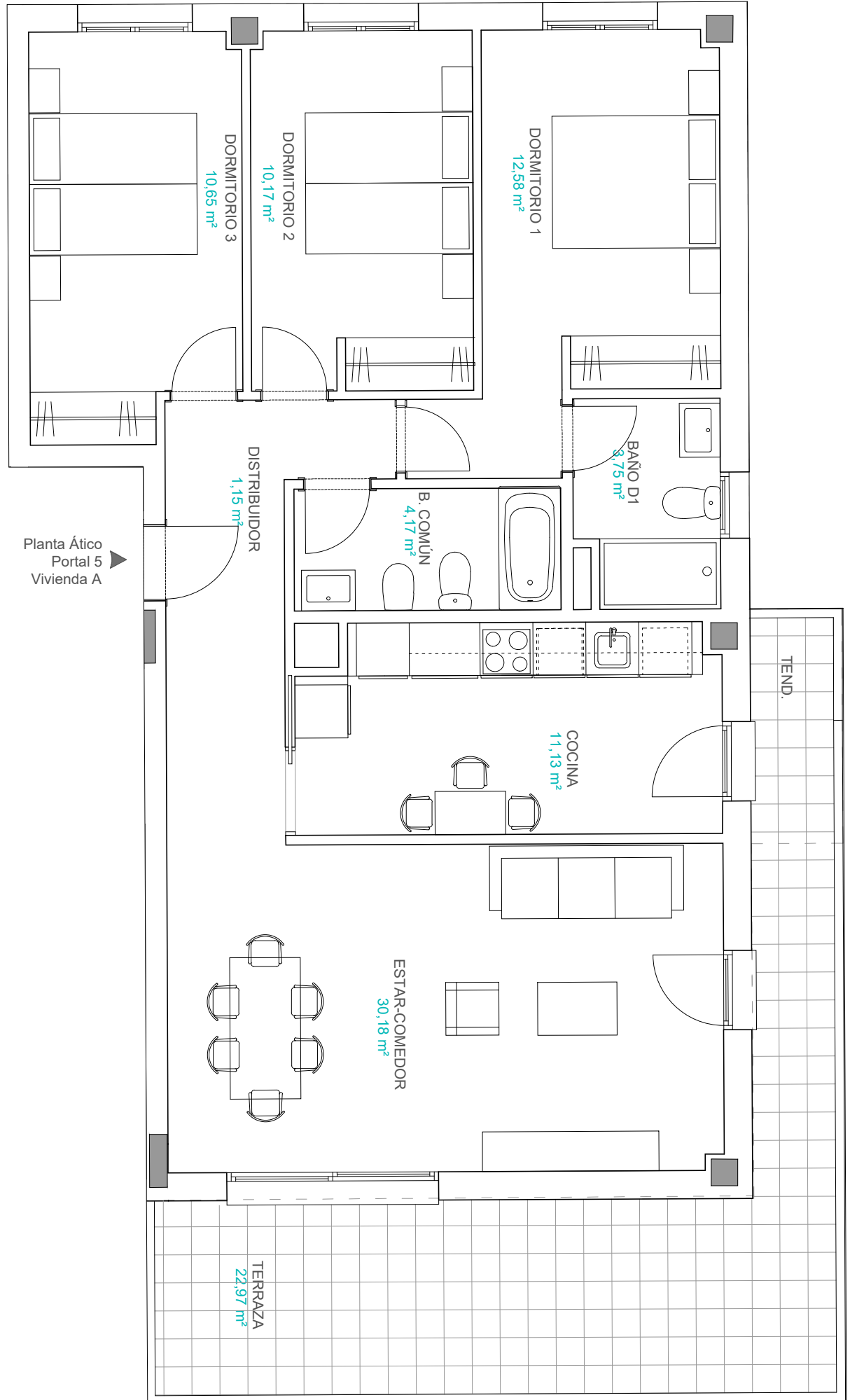
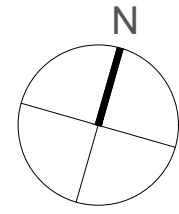
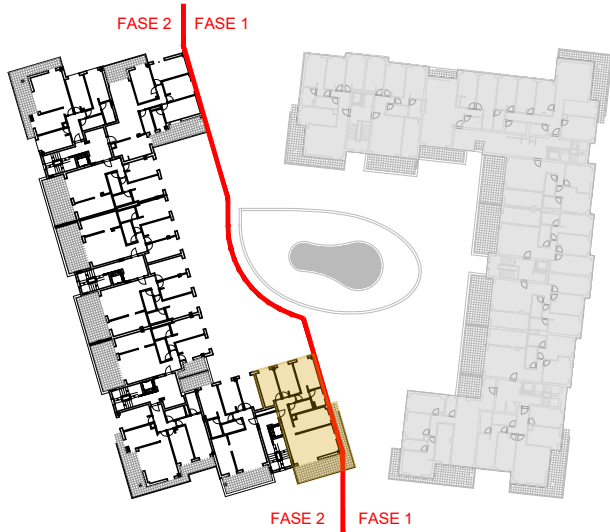
BARCENA y ZUFIAUR Arquitectos

www.barcenayzufiur.com

E - 1/60



	Planta Ático Portal 5 Vivienda A
ESTAR - COMEDOR	30,18 m ²
COCINA	11,13 m ²
DISTRIBUIDOR	1,15 m ²
BAÑO COMÚN	4,17 m ²
BAÑO D1	3,75 m ²
DORMITORIO 1	12,58 m ²
DORMITORIO 2	10,17 m ²
DORMITORIO 3	10,65 m ²
TOTAL SUP. ÚTIL CERRADA	83,78 m²
TERRAZA	22,97 m ²
TOTAL SUP. ÚTIL EXTERIOR	22,97 m²



- Las superficies definitivas serán las que resulten de la ejecución de la obra. Las reflejadas en este plano sólo son orientativas.
- Se hace entrega de la vivienda sólo con el mobiliario y electrodomésticos que consten en la memoria de calidades.
- Este plano queda sujeto a modificaciones por parte de la Dirección Facultativa.
- El mobiliario de Cocina puede sufrir ligeras variaciones en funcion del montaje definitivo.
- Este documento es meramente informativo. La información referida al R.D 515/89 del 21 de Abril, se encuentra a disposición del público en nuestras oficinas. No se consideran incluidos en la venta del inmueble el mobiliario.