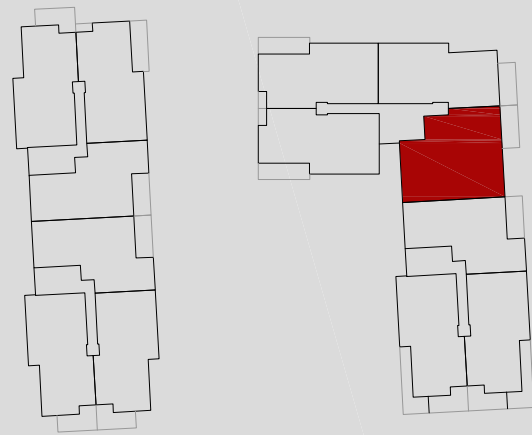
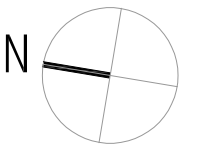
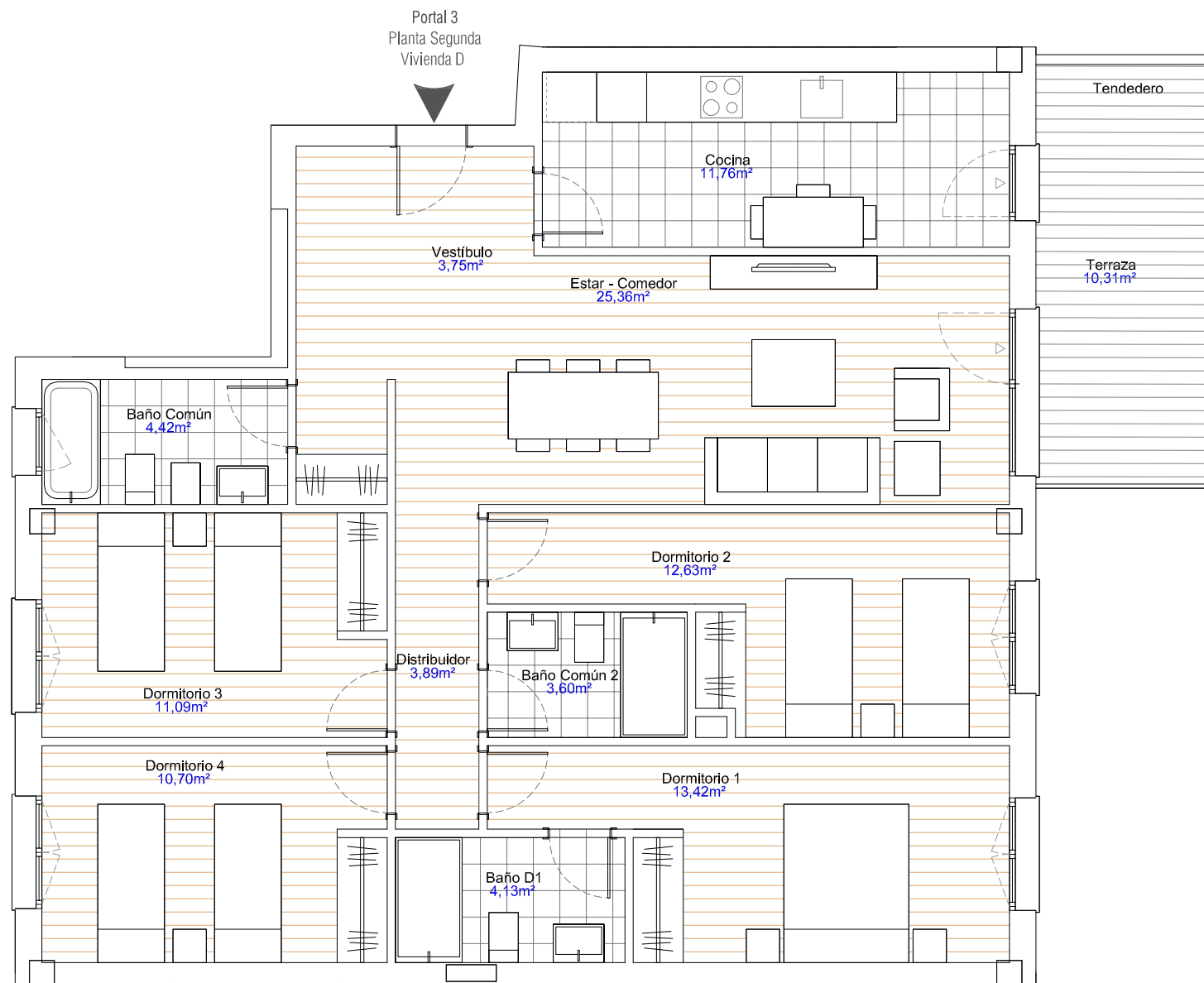


- LA CISTÉRNIGA -
PARCELA 6, SECTOR 4



| PORTAL 3 | |
|-------------------------|-----------------------|
| Planta Segunda | |
| Vivienda D | |
| TOTAL SUP. ÚTIL CERRADA | 104,92 m ² |
| TOTAL SUP. C. EXTERIOR | 10,31 m ² |

- Las superficies definitivas serán las que resulten de la ejecución de la obra. Las reflejadas en este plano sólo son orientativas.
- Se hace entrega de la vivienda sólo con el mobiliario y electrodomésticos que consten en la memoria de calidades.
- Este plano queda sujeto a modificaciones por parte de la Dirección Facultativa.
- El mobiliario de Cocina puede sufrir ligeras variaciones en función del montaje definitivo.
- Este documento es meramente informativo. La información referida al R.D 515/89 del 21 de Abril, se encuentra a disposición del público en nuestras oficinas. No se consideran incluidos en la venta del inmueble el mobiliario.



E - 1/75

