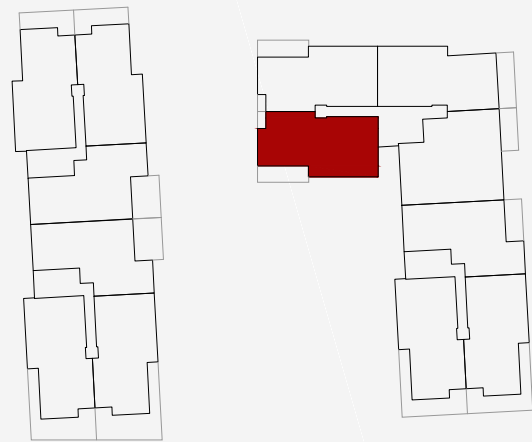
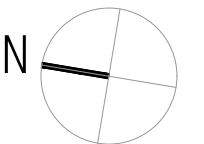
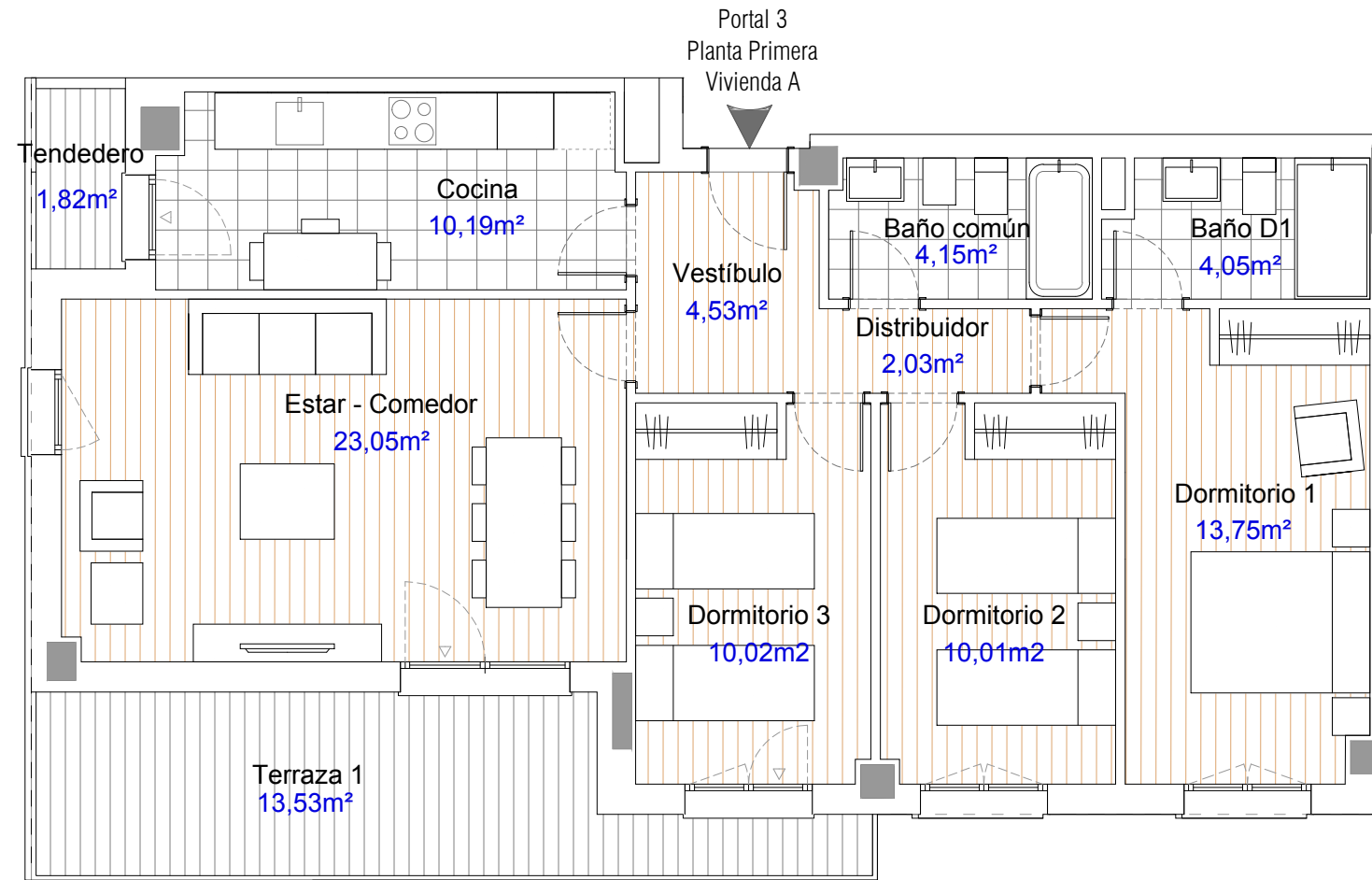


- LA CISTÉRNIGA -
PARCELA 6, SECTOR 3



	PORTAL 3
	Planta Primera
	Vivienda A
TOTAL SUP. ÚTIL CERRADA	81,78 m ²
TOTAL SUP. ÚTIL EXTERIOR	15,35 m ²

- Las superficies definitivas serán las que resulten de la ejecución de la obra. Las reflejadas en este plano sólo son orientativas.
- Se hace entrega de la vivienda sólo con el mobiliario y electrodomésticos que consten en la memoria de calidades.
- Este plano queda sujeto a modificaciones por parte de la Dirección Facultativa.
- El mobiliario de Cocina puede sufrir ligeras variaciones en función del montaje definitivo.
- Este documento es meramente informativo. La información referida al R.D 515/89 del 21 de Abril, se encuentra a disposición del público en nuestras oficinas. No se consideran incluidos en la venta del inmueble el mobiliario.



E - 1/75

