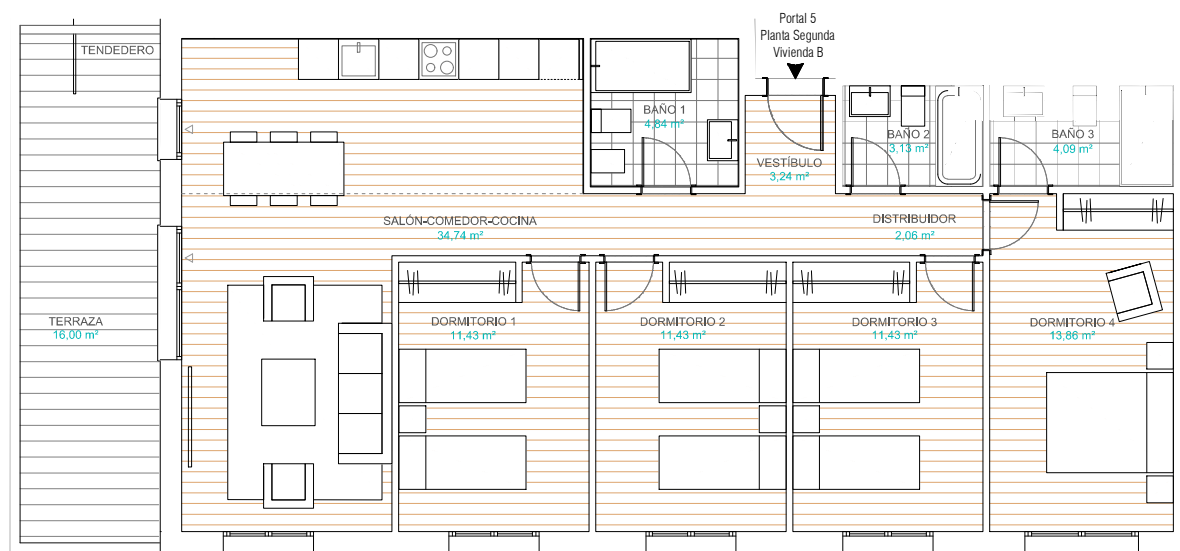
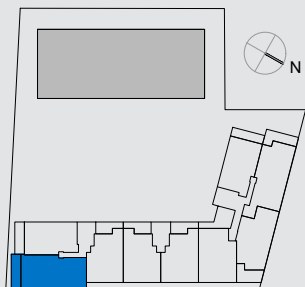


- LA CISTÉRNIGA -
PARCELA 2, SECTOR 6
ANTEPROYECTO



PORTAL 5	
Planta Segunda	
Vivienda B	
TOTAL SUP. ÚTIL CERRADA	100,25 m ²
TOTAL SUP. ÚTIL EXTERIOR	16,00 m ²

- NOTA: "Las superficies y distribuciones contempladas son orientativas. Las superficies y distribuciones definitivas serán las que resulten de la ejecución de la obra. Este plano está sujeto a modificaciones por el Arquitecto Director de la Obra siempre que estén justificadas por motivos técnicos o jurídicos, y no supongan una alteración sustancial del objeto en lo referente a superficies y distribuciones. Se hará entrega de la vivienda solo con el mobiliario y electrodomésticos que constan en la memoria de calidades. Cualquier otro mobiliario no se considera incluido en la venta del inmueble esté o no representado en el presente plano. El mobiliario de cocina puede sufrir variaciones en función del montaje definitivo."

