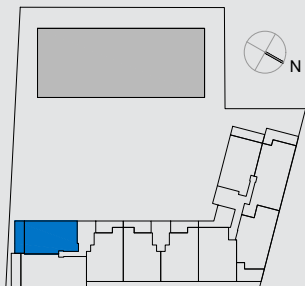
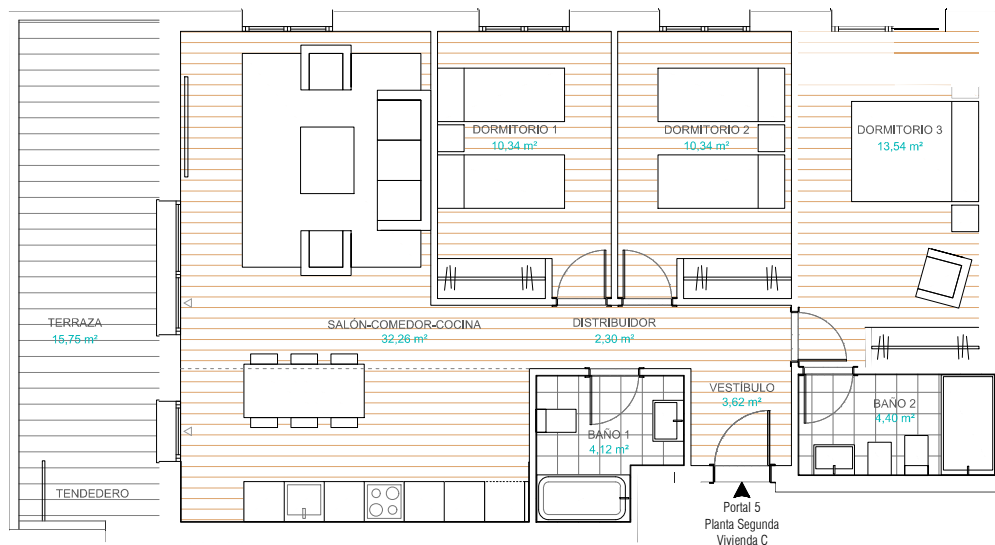


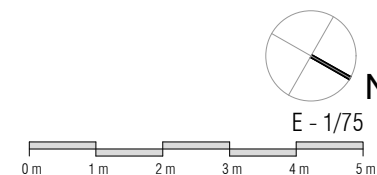
- LA CISTÉRNIGA -
PARCELA 2, SECTOR 6
ANTEPROYECTO



PORTAL 5	
Planta Segunda	
Vivienda C	
TOTAL SUP. ÚTIL CERRADA	80,92 m ²
TOTAL SUP. ÚTIL EXTERIOR	15,75 m ²



NOTA: "Las superficies y distribuciones contempladas son orientativas. Las superficies y distribuciones definitivas serán las que resulten de la ejecución de la obra. Este plano está sujeto a modificaciones por el Arquitecto Director de la Obra siempre que estén justificadas por motivos técnicos o jurídicos, y no supongan una alteración sustancial del objeto en lo referente a superficies y distribuciones. Se hará entrega de la vivienda solo con el mobiliario y electrodomésticos que constan en la memoria de calidades. Cualquier otro mobiliario no se considera incluido en la venta del inmueble esté o no representado en el presente plano. El mobiliario de cocina puede sufrir variaciones en función del montaje definitivo."



E - 1/75