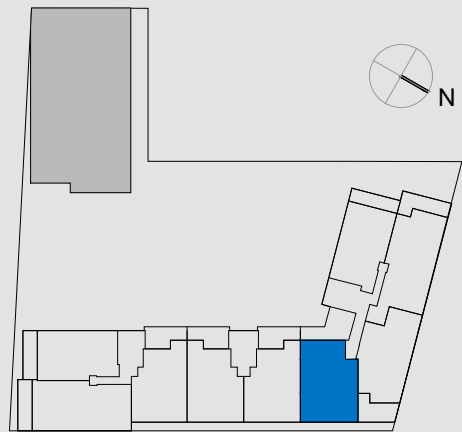


**- LA CISTÉRNIGA -**  
PARCELA 2, SECTOR 6  
**ANTEPROYECTO**



| PORTAL 2                 |                      |
|--------------------------|----------------------|
| Planta Segunda           |                      |
| Vivienda D               |                      |
| TOTAL SUP. ÚTIL CERRADA  | 94,03 m <sup>2</sup> |
| TOTAL SUP. ÚTIL EXTERIOR | 23,78 m <sup>2</sup> |

NOTA: "Las superficies y distribuciones contempladas son orientativas. Las superficies y distribuciones definitivas serán las que resulten de la ejecución de la obra. Este plano está sujeto a modificaciones por el Arquitecto Director de la Obra siempre que estén justificadas por motivos técnicos o jurídicos, y no supongan una alteración sustancial del objeto en lo referente a superficies y distribuciones. Se hará entrega de la vivienda solo con el mobiliario y electrodomésticos que constan en la memoria de calidades. Cualquier otro mobiliario no se considera incluido en la venta del inmueble esté o no representado en el presente plano. El mobiliario de cocina puede sufrir variaciones en función del montaje definitivo."

