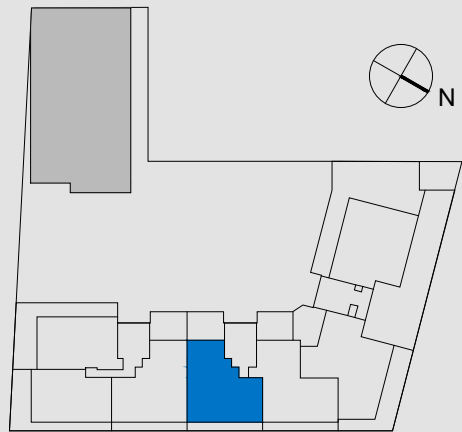


- LA CISTÉRNIGA -
 PARCELA 2, SECTOR 6
ANTEPROYECTO



	PORTAL 3
	Planta Baja
	Vivienda B
TOTAL SUP. ÚTIL CERRADA	103,86 m ²
TOTAL SUP. ÚTIL EXTERIOR	36,24 m ²

NOTA: "Las superficies y distribuciones contempladas son orientativas. Las superficies y distribuciones definitivas serán las que resulten de la ejecución de la obra. Este plano está sujeto a modificaciones por el Arquitecto Director de la Obra siempre que estén justificadas por motivos técnicos o jurídicos, y no supongan una alteración sustancial del objeto en lo referente a superficies y distribuciones. Se hará entrega de la vivienda solo con el mobiliario y electrodomésticos que constan en la memoria de calidades. Cualquier otro mobiliario no se considera incluido en la venta del inmueble esté o no representado en el presente plano. El mobiliario de cocina puede sufrir variaciones en función del montaje definitivo."

