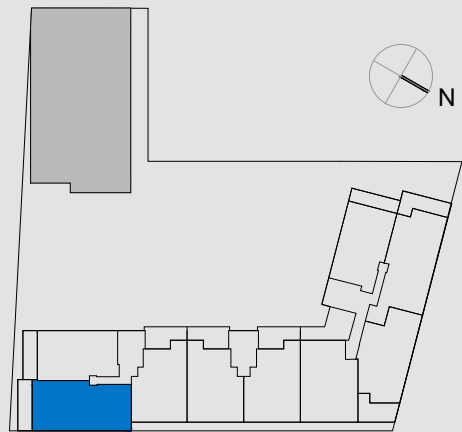
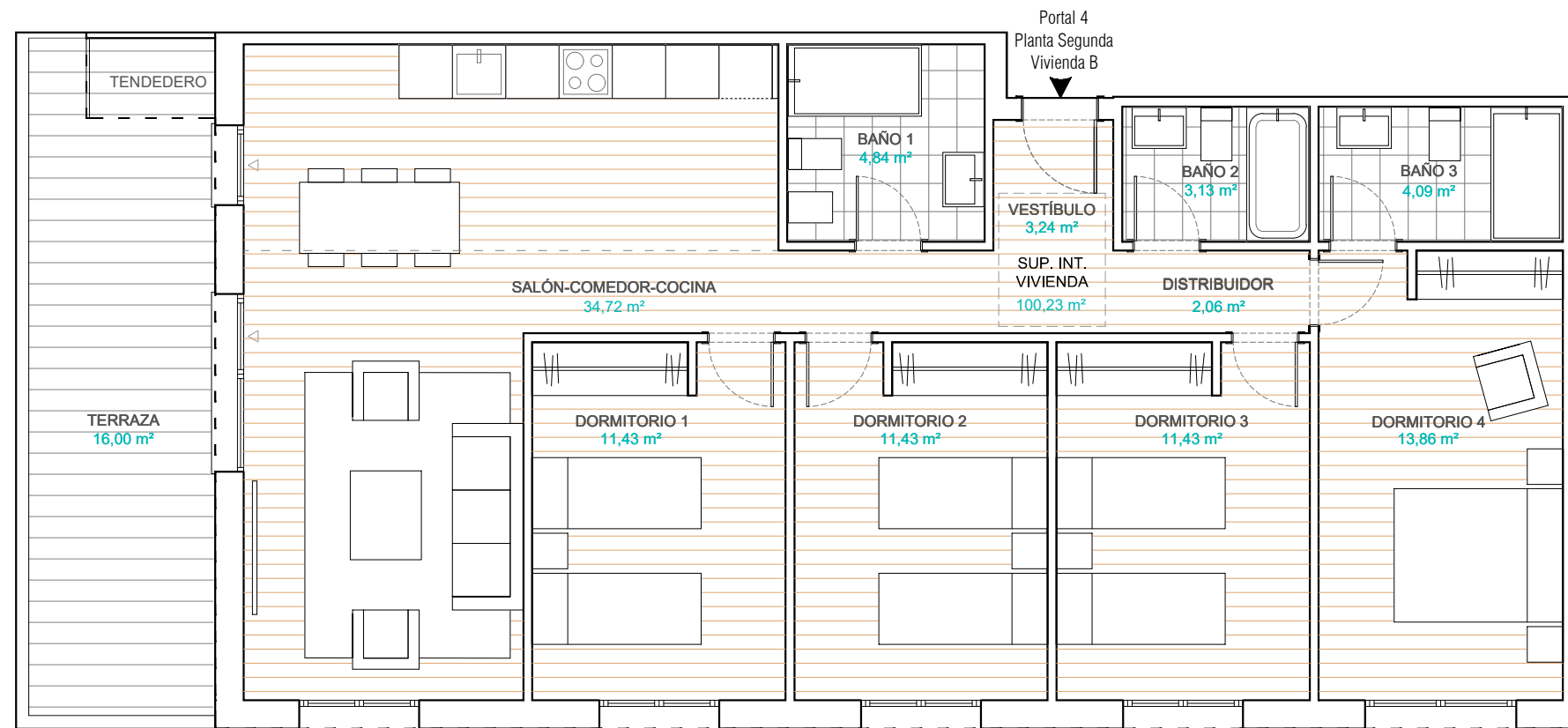


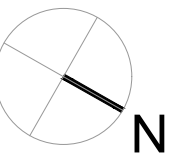
**- LA CISTÉRNIGA -**  
PARCELA 2, SECTOR 6  
**ANTEPROYECTO**



	PORTAL 4
	Planta Segunda
	Vivienda B
TOTAL SUP. ÚTIL CERRADA	100,23 m <sup>2</sup>
TOTAL SUP. ÚTIL EXTERIOR	16,00 m <sup>2</sup>



NOTA: "Las superficies y distribuciones contempladas son orientativas. Las superficies y distribuciones definitivas serán las que resulten de la ejecución de la obra. Este plano está sujeto a modificaciones por el Arquitecto Director de la Obra siempre que estén justificadas por motivos técnicos o jurídicos, y no supongan una alteración sustancial del objeto en lo referente a superficies y distribuciones. Se hará entrega de la vivienda solo con el mobiliario y electrodomésticos que constan en la memoria de calidades. Cualquier otro mobiliario no se considera incluido en la venta del inmueble esté o no representado en el presente plano. El mobiliario de cocina puede sufrir variaciones en función del montaje definitivo."



E - 1/75

